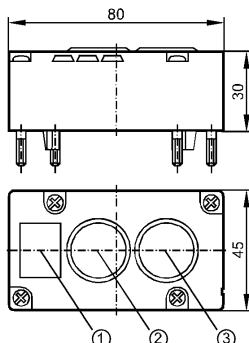


более недоступно - архивная позиция

заменено на: AC2086



- 1: маркер
- 2: кнопка / светодиод
- 3: кнопка / светодиод



Характеристики

Верхние части активного модуля AS-i с подсвечиваемыми кнопками

AS-i интерфейс для нижних частей модуля

Питание через AS-i кабель

Сменные цветные вставки

Электронные данные

Электрическое исполнение	2 кнопки / 2 светодиодных индикатора
Рабочее напряжение [V]	26,5...31,6 DC
Суммарное потребление тока от AS-i [mA]	< 55

Входы

цифровой

Питание датчика	AS-i
-----------------	------

Условия эксплуатации

Температура окружающей среды [°C]	-25...60
Степень защиты	IP 67

Испытания / одобрения

Электромагнитная совместимость	EN 50295
MTTF [лет]	1661

AS-i классификация

AS-i версия	2.1
Расширенный режим адресации	нет
AS-i профиль	S-3.F.F
Конфигурация входов/выходов [Hex]	3
Идентификационный код [Hex]	F.F
AS-i сертификат	04801
Биты данных	Бит данных D0 D1 D2 D3



AC2026

EMS Module 2BI 2LO

Промышленная шина AS-Interface

	Распределение	Кнопка 2	Кнопка 1	Светодиод 2 (белый)	Светодиод 1 (белый)
Механические данные					
Материал	PBT (полибутилентерефталат)				
Вес	[kg]	0,101			
электрическое подключение					
Электрическое подсоединение	Контактные штыри на нижнем модуле				
Примечания					
Примечания	<p>Кнопки (ЕАО тип 84) имеют защиту от случайного нажатия. Корпус и кнопки можно маркировать. Принадлежности: 2 держателя для насадок, 10 цветных насадок (2 красных, 2 зелёных, 2 жёлтых, 2 голубых, 2 белых)</p>				
Упаковочная величина	[штука]	1			

ifm electronic gmbh • Адрес : Friedrichstraße 1 • 45128 Essen — Компания оставляет за собой право вносить изменения без предварительного уведомления! — SU — AC2026 — 12.02.2015

более недоступно - архивная позиция

заменено на: AC2086