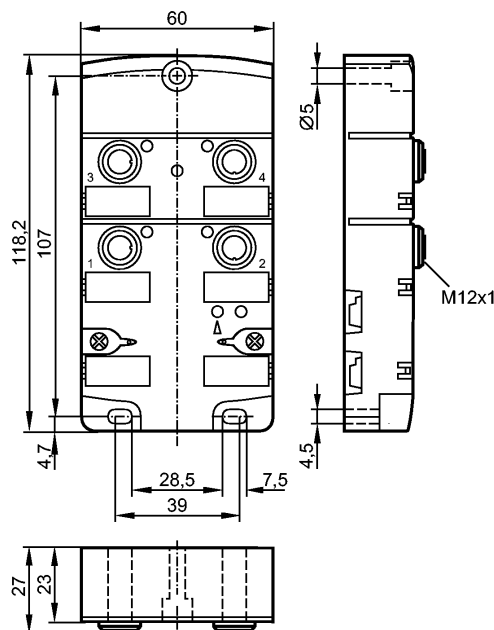


AC2410

CompactModule 4DI M12

Промышленная шина AS-Interface



Характеристики

Активный модуль CompactLine

Прямое подключение к плоскому AS-i кабелю

Разъёмы M12 x 1

полностью изолированный корпус

ИК-порт для адресации

Цифровые входы

Электронные данные

Электрическое исполнение	4 входа
Рабочее напряжение [V]	26,5...31,6 DC; "supply class 2" согласно cULus
Суммарное потребление тока от AS-i [mA]	< 250

Входы

цифровой

Электрическое подключение	PNP
Питание датчика	AS-i
Диапазон питающих напряжений[V]	20...30 DC
Допустимая токовая нагрузка для всех входов [mA]	200
Ограничение входного тока [mA]	15
Входной ток High/Low [mA]	6...10 / 0...2
Уровень переключающего сигнала 1 [V]	> 11
Защита от короткого замыкания	да

Условия эксплуатации

Температура окружающей среды [°C]	-25...80
Степень защиты	IP 67; (enclosure type 1); при использовании плоского кабеля E7400x и E7401x

Испытания / одобрения

AC2410

CompactModule 4DI M12

Промышленная шина AS-Interface

Электромагнитная совместимость	EN 50295
--------------------------------	----------

AS-i классификация

AS-i версия	2.11 + 3.0				
Расширенный режим адресации	нет				
AS-i профиль	S-0.0.E				
Конфигурация входов/выходов [Hex]	0				
Идентификационный код [Hex]	0.E				
AS-i сертификат	40501				
Биты данных	Бит данных	D0	D1	D2	D3
	Вход	1	2	3	4
	Розетка	I-1	I-2	I-3	I-4
	Pin	2+4	2+4	2+4	2+4

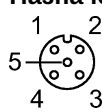
Механические данные

Материал	PA (полиамид); гнездо: латунь никелированн.; Резьбовые вставки в нижнюю часть: латунь никелированн.; O-кольцо (разъем): витон; Прокалывающие контакты: CuSn6 поверхность из никеля и оловянное покрытие
Вес [kg]	0,292

Дисплей / Элементы управления

Рабочий режим	LED	зелёный
Ошибка	LED	красный
Функции дисплея	LED	желтый

электрическое подключение

Назначение жил кабеля при подключении	
	<p>Входы</p> <p>Контакт 1: питание датчика L+</p> <p>Контакт 2+4: вход данных 1 (intern gebrückt)</p> <p>Контакт 3: питание датчика L-</p> <p>Контакт 5: заземление</p>

Принадлежности

Принадлежности (дополнительные)	Втулка из нержавеющей стали для монтажа в случае высоких механических напряжений (E70402)
---------------------------------	---

Примечания

Примечания	Не подключать любой из контактов I-, I+, I1, I2, I3, I4 к внешнему потенциалу, так как они электрически подключены к AS-i кабелю.
------------	---

Упаковочная величина [штука]	1
------------------------------	---