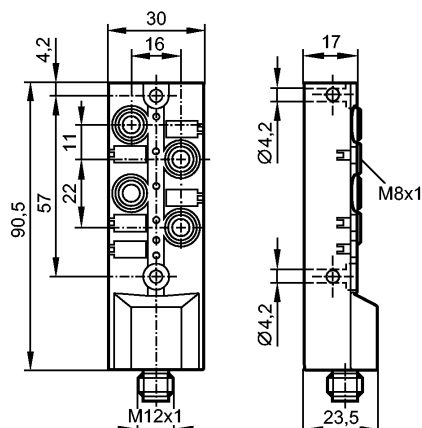


## AC2484

CompactM8 4DI

Промышленная шина AS-Interface



### Характеристики

Компактный модуль M8 AS-i

монтажная плата

Гнездо M8 x 1

Цифровые входы

AS-i подключение через разъём M12

Версия 2.11 и 3.0 с расширенным режимом адресации.

Интерфейс ecolink M8

### Электронные данные

Электрическое исполнение	4 входа
Рабочее напряжение [V]	26,5...31,6 DC; "supply class 2" согласно cULus
Суммарное потребление тока от AS-i [mA]	< 230

### Входы

цифровой

Электрическое подключение	PNP
Питание датчика	AS-i
Диапазон питающих напряжений[V]	18...30 DC
Допустимая токовая нагрузка для всех входов [mA]	180
Уровень переключающего сигнала 1 [V]	> 11
Защита от короткого замыкания	да

### Условия эксплуатации

Температура окружающей среды [°C]	-25...60
Степень защиты	IP 65 / IP 67 / IP 68; (enclosure type 1)

### Испытания / одобрения

Электромагнитная совместимость	EN 50295
--------------------------------	----------

### AS-i классификация

AS-i версия	2.11 + 3.0
Расширенный режим адресации	да
AS-i профиль	S-0.A.E



**AC2484**

CompactM8 4DI

Промышленная шина AS-Interface

Конфигурация входов/выходов [Hex]	0										
Идентификационный код [Hex]	A.E										
AS-i сертификат	100801										
Биты параметров	<table border="1"> <thead> <tr> <th>Бит параметра</th> <th>Bezeichnung</th> </tr> </thead> <tbody> <tr> <td>P0</td> <td>nicht genutzt Peripheriefehleranzeige aktiv 1/ Peripheriefehleranzeige nicht aktiv</td> </tr> <tr> <td>P1</td> <td>0</td> </tr> <tr> <td>P2</td> <td>nicht genutzt</td> </tr> <tr> <td>P3</td> <td>nicht genutzt</td> </tr> </tbody> </table>	Бит параметра	Bezeichnung	P0	nicht genutzt Peripheriefehleranzeige aktiv 1/ Peripheriefehleranzeige nicht aktiv	P1	0	P2	nicht genutzt	P3	nicht genutzt
Бит параметра	Bezeichnung										
P0	nicht genutzt Peripheriefehleranzeige aktiv 1/ Peripheriefehleranzeige nicht aktiv										
P1	0										
P2	nicht genutzt										
P3	nicht genutzt										

**Механические данные**

Материал	PBT (полибутилентерефталат)
Вес [kg]	0,109

**Дисплеи / Элементы управления**

Индикация состояния выхода LED	желтый
Рабочий режим LED	зелёный
Ошибка LED	красный

**электрическое подключение**

<p><b>Назначение жил кабеля при подключении</b></p>	<p><b>Входы</b></p> <p>1: питание датчика L+</p> <p>3: питание датчика L-</p> <p>4: вход данных</p> <p>1: AS-i +</p> <p>3: AS-i -</p>
---	--

**Принадлежности**

Принадлежности (входят в комплект)	маркер; 2 защитные крышки
Принадлежности (дополнительные)	Защитная крышка для разъемов M8 (E73005); Flachkabel-Abgriff mit 0,6 m Rundkabel (E70483); Flachkabel-Abgriff M12 (E70096); Адаптер на DIN-рейку (E73006)

**Примечания**

Упаковочная величина [штука]	1
------------------------------	---