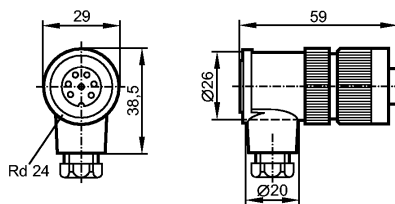


## E1004A

SDOAL070PLNFKPG/1D/1G

Технология соединения



### Характеристики

Гнездо с клеммами

разъём Rd24

позолоченные контакты

Сертификат АTEX

группа II, категория 1G

группа II, категория 1D

Маркировка прибора

Ex II 1G Ex ia IIC T6 Ga  
 Ex II 1D Ex ia IIIB T85°C Da  
 Ex II 1D Ex ia IIIC T85°C Da \*)

Электрическое исполнение

Подключение к сертифицированной искробезопасной цепи тока

### Испытания / одобрения

Степень защиты

IP 67

Температура окружающей среды [°C]

-20...80

Сертификат

BVS 05 ATEX E106

### Механические данные

Исполнение

угловой

Материал

PBT (полибутилентерефталат)

Материал накладной гайки

PA (полиамид)

Вес [kg]

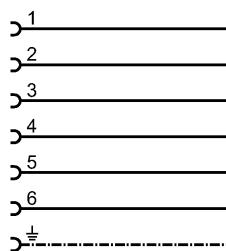
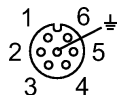
0,054

### электрическое подключение

Электрическое подсоединение

клеммы; ...2,5 mm<sup>2</sup> (Ø 6...8 mm)

### Назначение жил кабеля при подключении



### Примечания

Примечания

\*) Та gemäß Tabelle "Summe der Leistungen der Stromkreise" in der zugehörigen Betriebsanleitung (sicherheitsrelevanter Teil ATEX)  
 Через ответвительные коробки для кабеля может быть проведено несколько искробезопасных цепей тока. Сумма напряжений одной,



## E1004A

SDOAL070PLNFKPG/1D/1G

Технология соединения

или нескольких искробезопасных цепей не должна превышать  
следующих значений:  $U_{ges\ max} = 60\ В$  (амплитудное значение).

Упаковочная величина

[штука]

1