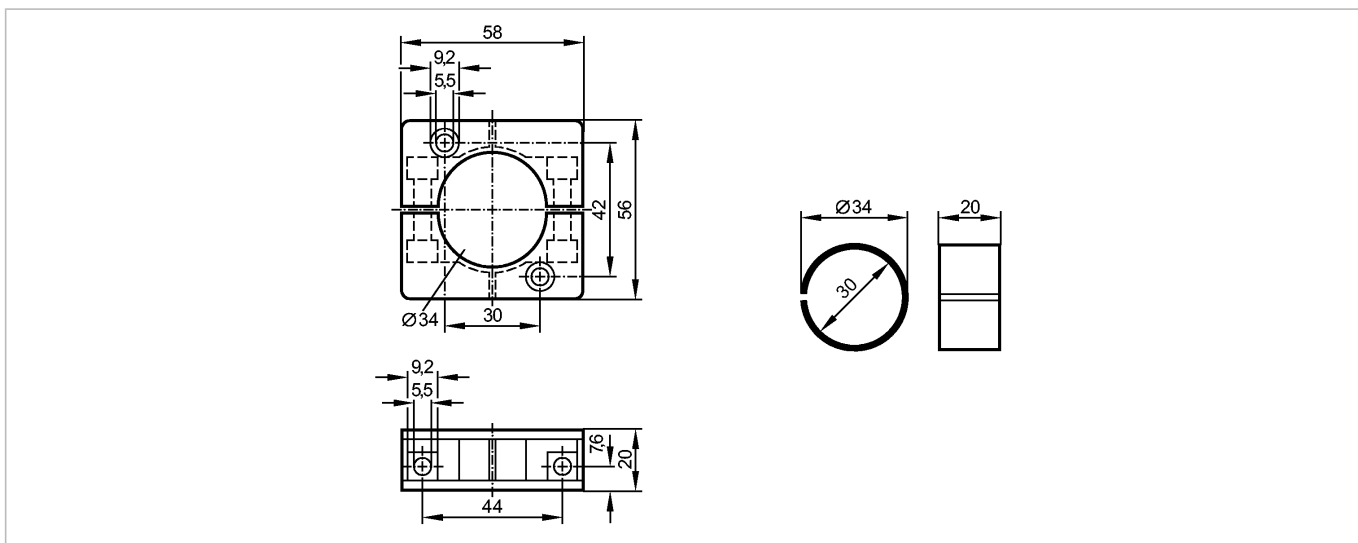


E10077

MOUNTING CLAMP II

Принадлежности



Характеристики

Монтажный адаптер

Ø 34 mm - Ø 30 mm

Механические данные

Исполнение

с переходной втулкой для типов M30

Материал

PBT (полибутилентерефталат)

Вес

[kg]

0,056

Принадлежности

Принадлежности (входят в комплект)

2 болта с головкой под торцовый ключ; M5 x 50; 2 пружинные шайбы

Примечания

Упаковочная величина

[штука]

1