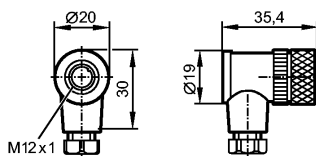


E11509

SDOAH040MSSFKPG

Технология соединения



Характеристики

Гнездо с клеммами

для датчиков с

Разъём M12

без силикона

без галогена

клеммы

позолоченные контакты

Рабочее напряжение [V] 250 AC/DC

Электрическое исполнение AC/DC

Испытания / одобрения

Степень защиты IP 68

Номинальный ток [A] 4; (...40 °C)

Температура окружающей среды [°C] -25...85

Механические данные

Исполнение угловой

Материал PA (полиамид)

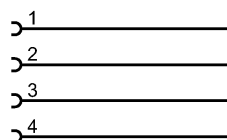
Материал накладной гайки латунь; никелированн.

Вес [kg] 0,029

электрическое подключение

Электрическое подсоединение клеммы; ...0,75 mm² (Ø 4...6 mm); наконечник (кабеля) для крепления под винт

Назначение жил кабеля при подключении



Примечания

Упаковочная величина [штука] 1