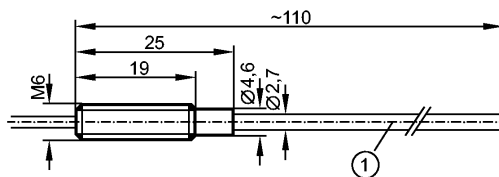


**E20749**

FT-11-EPA-M6/F2x1,0/2M

Оптоволоконный кабель



1: сгибаемый

**Характеристики**

Датчик диффузного отражения
Усилитель Диапазон
OB50xx 70 mm
OVFxxx 100 mm
OO50xx 300 mm

**Диапазон контроля**

Диапазон	OB50xx: 70 mm / OVFxxx: 100 mm / OO50xx: 300 mm
----------	---

**Условия эксплуатации**

Температура окружающей среды [°C]	-40...70
-----------------------------------	----------

**Механические данные**

Исполнение	сгибаемый
Длина [mm]	2000
Мин. радиус изгиба [mm]	27
расположение оптических волокон	●●
диаметр сердцевины [mm]	2 x 1 mm
Материал	винтовая муфта: латунь покрытие Optalloy
Оптоволокно-световод	PMMA
Чувствительная головка	нерж. сталь V2A (1.4301)
Кожух	PE (полиэтилен)
Вес [kg]	0,049

**Принадлежности**

Принадлежности (входят в комплект)	2 шестигранные гайки; M6; V2A (нерж. сталь); 2 зубчатые контрольные шайбы
Принадлежности (дополнительные)	Приспособление E20600 для обрезки оптоволоконного кабеля (заказывается отдельно)

**Примечания**

Упаковочная величина [штука]	1
------------------------------	---