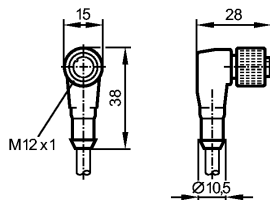


## E80022

ADOAH080MSS0002K08

Технология соединения

**Так как у 8-полюсных кабельных разъёмов цвета жил не нормируются, обращайтесь, пожалуйста, всегда внимание на подключение датчиков и кабельных разъёмов (см. техническую спецификацию).**



### Характеристики

Гнездо с кабелем	
для датчиков с	
Разъём M12	
Рабочее напряжение [V]	30 AC / 36 DC
Электрическое исполнение	AC/DC

### Испытания / одобрения

Степень защиты	IP 67
Класс защиты	III
Номинальный ток [A]	2
Температура окружающей среды [°C]	-25...90

### Механические данные

Исполнение	угловой
Материал	TPU
Материал накидной гайки	латунь; никелированн.
пусковой момент - накидная гайка [Нм]	1...1,5
Вес [kg]	0,149

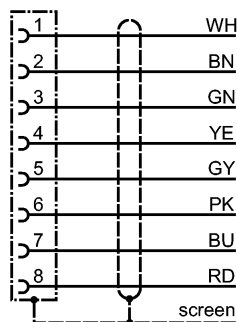
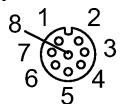
### электрическое подключение

Электрическое подсоединение	Кабель PUR (полиуретан) / 2 м; 8 x 0,25 mm <sup>2</sup> (14 x Ø 0,15 mm); экранированный, Schirm an Mutter aufgelegt
Цвет кожуха	чёрный

### Назначение жил кабеля при подключении

Цвета жил

BN	коричневый
BU	синий
GN	зелёный
GY	серый
PK	розовый
RD	красный
WH	белый
YE	желтый
screen	Экран



Цвета в соответствии с DIN 47100

### Примечания

Упаковочная величина	[штука]	1
----------------------	---------	---



## E80022

ADOAH080MSS0002K08

Технология соединения

ifm electronic gmbh • Адрес : Friedrichstraße 1 • 45128 Essen — Компания оставляет за собой право вносить изменения без предварительного уведомления! — SU — E80022 — 21.07.2011

**Так как у 8-полюсных кабельных разъемов цвета жил не нормируются, обращайтесь, пожалуйста, всегда внимание на подключение датчиков и кабельных разъемов (см. техническую спецификацию).**