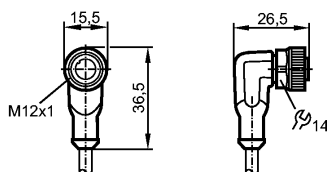


ENC06A

ADOAH040MSN0010H04/1G/1D

Технология соединения



Характеристики

Гнездо с кабелем	
для датчиков с	
Разъём M12	
без силикона	
совместимый с краской	
позолоченные контакты	
Сертификат ATEX	
группа II, категория 1G	
группа II, категория 1D	
Маркировка прибора	<ul style="list-style-type: none"> ⊕ II 1G Ex ia IIB T6 Ga Ta: -25...80°C ⊕ II 2G Ex ia IIC T6 Gb Ta: -25...80°C ⊕ II 1D Ex ia IIIC T85°C Da Ta: -25...80°C ⊕ II 1G Ex ia IIB T5 Ga Ta: -25...90°C ⊕ II 2G Ex ia IIC T5 Gb Ta: -25...90°C ⊕ II 1D Ex ia IIIC T95°C Da Ta: -25...90°C
Рабочее напряжение [V]	...30 DC
Самоиндуктивность [μH]	20
Собственная ёмкость [nF]	1
Электрическое исполнение	DC

Испытания / одобрения

Степень защиты	IP 67; IP68/IP69K вне опасной зоны
Макс.входная мощность	Группа II: 1 W Группа IIIB: 1 W Группа IIIC: 550 mW (при макс. температуре окр.среды 90 °C) / 650 mW (при макс. температуре окр.среды 70 °C) / 750 mW (при макс. температуре окр.среды 40 °C)
Класс защиты	II
Номинальный ток [A]	1
Температура окружающей среды [°C]	-25...90, для применения во взрывоопасных зонах: температура окр. среды указана на маркировке прибора
Сертификат	BVS 11 ATEX E 009 X IECEx BVS 11.0002 X

Механические данные

Исполнение	угловой
Материал	корпус: TPU оранжевый; уплотнение: витон
Материал накидной гайки	латунь; никелированн.
пусковой момент - накидная гайка [Нм]	0,6...1,5

ENC06A

ADOAH040MSN0010H04/1G/1D

Технология соединения

Вес [kg] 0,339

электрическое подключение

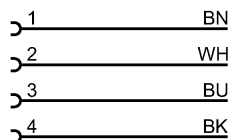
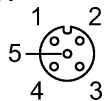
Электрическое подсоединение Кабель PUR (полиуретан) / 10 м;
4 x 0,34 mm² (42 x Ø 0,1 mm); Ø 4,9 mm; без галог.

Цвет кожуха синий

Назначение жил кабеля при подключении

Цвета жил

ВК чёрный
BN коричневый
BU синий
WH белый



Примечания

Примечания Для безопасного использования датчика в опасных зонах требуется выполнение специальных требований, см. отдельную инструкцию по использованию в опасных зонах.

Упаковочная величина [штука] 1