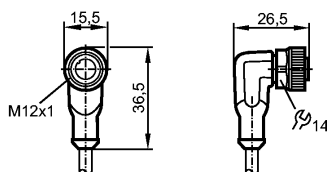


EVC158

ADOAH040MSS01,1H04

Технология соединения



Характеристики

Гнездо с кабелем	
для датчиков с	
Разъём M12	
без силикона	
без галогена	
позолоченные контакты	
Рабочее напряжение [V]	250 AC / 300 DC
Электрическое исполнение	AC/DC

Испытания / одобрения

Степень защиты	IP 65 / IP 67 / IP 68 / IP 69K
Класс защиты	II
Номинальный ток [A]	4
Температура окружающей среды [°C]	-25...90, cULus: макс. 75 °C
Температура окружающей среды во время работы [°C]	-25...90, cULus: макс. 75 °C

Механические данные

Исполнение	угловой
Материал	корпус: TPU оранжевый; уплотнение: витон
Материал накидной гайки	латунь; никелированн.
пусковой момент - накидная гайка [Нм]	0,6...1,5
Пригодность для кабельной цепи	<p>Радиус изгиба в случае движения кабеля:</p> <p>Скорость перемещения:</p> <p>Циклы изгиба:</p> <p>Деформация кручения:</p> <p>миним. 10 x диаметр кабеля маким. 3,3 m/s для длины перемещений по горизонтали, равной 5 m, и максим. ускорением - 5 m/s² > 5 миллионов. ± 180 °/m</p>
Вес [kg]	0,056

электрическое подключение

Электрическое подсоединение	Кабель PUR (полиуретан) / 1,1 m; 4 x 0,34 mm ² (42 x Ø 0,1 mm); Ø 4,9 mm; без галог.
Цвет кожуха	чёрный

Назначение жил кабеля при подключении



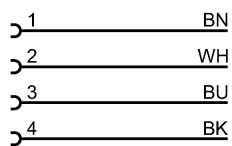
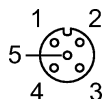
EVC158

ADOAH040MSS01,1H04

Технология соединения

Цвета жил

BK чёрный
BN коричневый
BU синий
WH белый



Примечания

Упаковочная величина [штука] 1

ifm electronic gmbh • Адрес : Friedrichstraße 1 • 45128 Essen — Компания оставляет за собой право вносить изменения без предварительного уведомления! — SU — EVC158 — 15.06.2010