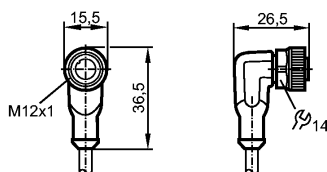


## EVC492

ADOAH050MSA0005H05

Технология соединения



### Характеристики

Гнездо с кабелем

M12 соединитель с встроенным терминальным резистором шины CAN (120 Ом)

без силикона

без галогена

позолоченные контакты

Рабочее напряжение [V] 32 DC; для проводов 1...3; 5 V DC для проводов 4+5

Электрическое исполнение CAN канал (шина)

### Испытания / одобрения

Степень защиты IP 65 / IP 67 / IP 68 / IP 69K

Класс защиты II

Номинальный ток [A] 4; для проводов 1...3; 0,05 А для проводов 4+5

Температура окружающей среды [°C] -25...90

Температура окружающей среды во время работы [°C] -25...90

### Механические данные

Исполнение угловой

Материал корпус: TPU чёрный; уплотнение: витон

Материал накидной гайки латунь; никелированн.

пусковой момент - накидная гайка [Нм] 0,6...1,5

Пригодность для кабельной цепи

Радиус изгиба в случае движения кабеля: миним. 10 x диаметр кабеля  
маким. 3,3 m/s для длины перемещений по горизонтали, равной 5 m, и максим. ускорением

Скорость перемещения: - 5 m/s<sup>2</sup>

Циклы изгиба: > 5 миллионов.

Деформация кручения: ± 180 °/m

Вес [kg] 0,188

### электрическое подключение

Электрическое подсоединение Кабель PUR (полиуретан) / 5 m;  
5 x 0,34 mm<sup>2</sup> (42 x Ø 0,1 mm); Ø 4,9 mm; без галог.

Цвет кожуха чёрный

Назначение жил кабеля при подключении



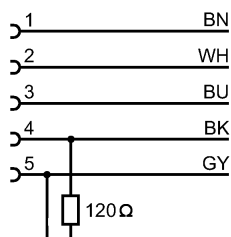
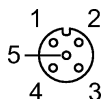
## EVC492

ADOAH050MSA0005H05

Технология соединения

Цвета жил

BK чёрный  
BN коричневый  
BU синий  
GY серый  
WH белый



### Примечания

Примечания

Der CAN-Bus Abschlusswiderstand (120 Ω) ist im M12-Steckverbinder integriert.

Упаковочная величина

[штука]

1

ifm electronic gmbh • Адрес : Friedrichstraße 1 • 45128 Essen — Компания оставляет за собой право вносить изменения без предварительного уведомления! — SU — EVC492 — 15.06.2012