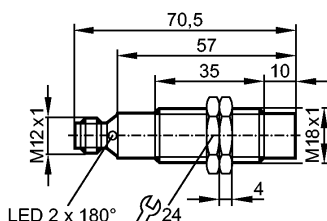


GG711S

GIGA4008-2PS/SIL2/V4A/US

Индуктивные датчики



Характеристики

Индуктивный датчик безопасности

Металлическая резьба M18 x 1

Разъём M12

Зона обнаружения мишени 1...8 мм; [nf] незаподлицо

Отвечают требованиям стандартов:

EN ISO 13849-1: 2015 Категория 2 PL d (можно использовать в применениях до категории 3)

IEC 61508: SIL 2

IEC 62061: SILcl 2

Область применения

Режим работы: непрерывная эксплуатация (не требует технического обслуживания)

Электронные данные

Электрическое исполнение	DC PNP
Рабочее напряжение [V]	24 DC (19,2...30 DC)
Номинальное напряжение изоляции [V]	30
Потребление тока [mA]	< 30
Класс защиты	III
Защита от переплюсовки	да

Выходы

Выход	2 x OSSD (A1 и A2)
Выходные данные	Interface Typ C Klasse 1
Выходное напряжение при 24 В	совместим с входами Тип 1, 2 по EN 61131-2
Падение напряжения [V]	< 2,5; (30 mA)
Номинальный ток [mA]	100
Защита от короткого замыкания	да
Макс. емкостная нагрузка CL_max [nF]	20

Диапазон контроля

Зона обнаружения мишени [mm]	1...8
Расстояние гарантированного отключения s(ar) [mm]	12

Время реакции

готовность к работе после подключения питания [s]	1
задержка времени по требованиям безопасности [ms]	≤ 1
задержка времени при приближении к допустимой зоне (время допуска) [ms]	≤ 1

GG711S

GIGA4008-2PS/SIL2/V4A/US

Индуктивные датчики

Время работы в зоне риска (время отклика на неисправности, связанные с безопасностью) [ms]	≤ 20
--------------------------------------------------------------------------------------------	------

Условия эксплуатации

Применение	Класс C согласно EN 60654-1 водонепроницаемое исполнение
Температура окружающей среды [°C]	-25...70, для срока службы ≤ 87600 ч 10...40, для срока службы ≤ 175200 ч
Скорость изменения температуры [K/min]	0,5
Макс. допустимая относительная влажность воздуха [%]	5...95, кратковременно 5...70, постоянно
Давление воздуха [kPa]	80...106
Высота над уровнем моря [m]	≤ 2000
Ионизирующее излучение	не допускается
Солевой туман	нет
Степень защиты	IP 65 / IP 67

Испытания / одобрения

Электромагнитная совместимость	IEC 60947-5-2 IEC 60947-5-3 EN 60947-5-2 EN 61000-4-2 ESD: 6 kV CD / 8 kV AD EN 61000-4-3 ВЧ излучение: 20 V/m EN 61000-4-4 Всплеск: 2 kV EN 61000-4-6 ВЧ проводимость: 10 V EN 61000-4-8: 30 A/m EN 55011: класс B
Ударопрочность	IEC 60947-5-2
Вибропрочность	IEC 60947-5-2

Классификация безопасности

Срок службы TM (Mission Time) [h]	≤ 175200, (20 лет)
Надёжность обеспечения безопасности PFHd [1/h]	1,0E-07

Механические данные

Тип монтажа	незаподлицо
Материал	нерж. сталь V4A (1.4571) (320S31); PBT (полибутилентерефталат)
Вес [kg]	0,105

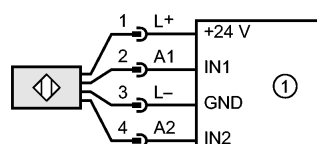
Дисплей / Элементы управления

Индикация	Желтый светодиод (сигнал); зеленый светодиод (питание)
-----------	--------------------------------------------------------

электрическое подключение

Электрическое подсоединение	Разъём M12; позолоченные контакты
-----------------------------	-----------------------------------

Назначение жил кабеля при подключении



1: Логическое устройство, связанное с безопасностью

Принадлежности

**GG711S**

GIGA4008-2PS/SIL2/V4A/US

Индуктивные датчики

Принадлежности (входят в комплект)

2 крепёжные гайки

Примечания

Примечания

Если не указано иное, то все данные относятся к эталонной мишени 24 x 24 x 1 мм, изготовленной из мягкой стали FE360 и соответствующей IEC 60947-5-2 по всему температурному диапазону.

Упаковочная величина [штука]

1