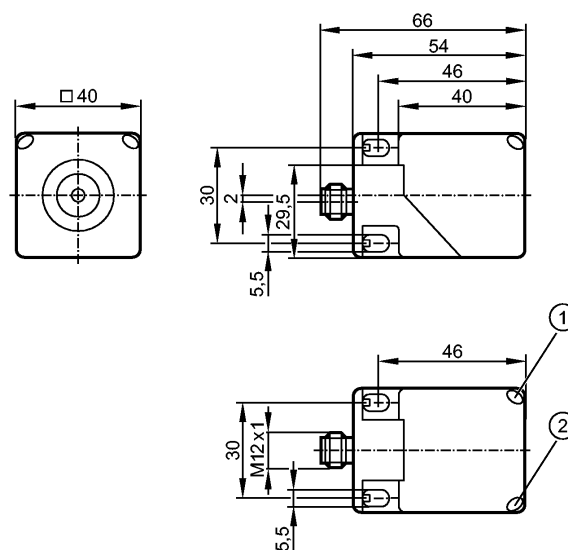


**IM5118**

IMC2015-ASI /US-100-DPS

Индуктивные датчики



1: Жёлтый светодиод

2: красный светодиод



**Характеристики**

Индуктивный датчик

Прямоугольный корпус, пластмасса

Электрический разъём

Ориентация чувствительной поверхности

Расстояние срабатывания 15 мм; [f] установка заподлицо

**Электронные данные**

Электрическое исполнение	AS-i
Рабочее напряжение [V]	26,5...31,6 DC (AS-i)
Потребление тока [mA]	< 35
Класс защиты	III
Защита от переплюсовки	да

**Выходы**

Частота переключения [Hz]	100
---------------------------	-----

**Диапазон контроля**

Расстояние срабатывания [mm]	15
Рабочее расстояние срабатывания [mm]	0...12,1

**Точность/ погрешность**

Поправочные коэффициенты	углеродистая сталь (St37) = 1 / V2A (нерж. сталь) прил. 0,7 / Ms (латунь) прил. 0,5 / Al (алюминий) прил. 0,5 / Cu прил. 0,4
Гистерезис [% от Sr]	1...20
Смещение точки переключения [% от Sr]	-10...10

**Условия эксплуатации**

Температура окружающей среды [°C]	-25...70
Степень защиты	IP 67

**Испытания / одобрения**

## IM5118

IMC2015-ASI /US-100-DPS

Индуктивные датчики

Электромагнитная совместимость	EN 61000-4-2 ESD: 4 kV CD / 8 kV AD EN 61000-4-3 ВЧ излучение: 10 V/m EN 61000-4-4 Всплеск: 2 kV EN 61000-4-6 ВЧ проводимость: 10 V EN 55011: класс B
--------------------------------	---

MTTF [лет]	958
------------	-----

### AS-i классификация

AS-i версия	3.0
Расширенный режим адресации	да
AS-i профиль	S-0.A.E
Конфигурация входов/выходов [Hex]	0
Идентификационный код [Hex]	A.E
AS-i сертификат	71901

Биты данных	Бит данных	D0	D1	D2	D3
описание	коммутационный сигнал	объект за пределами активной зоны, желтый светодиод не горит	зона ненадежного обнаружения	готовность к работе датчик	не используется
состояние = 0			объект в зоне ненадежного обнаружения, красный светодиод мигает	неисправен или расстояние до объекта < 10% от Sr, красный светодиод мигает	-
состояние = 1		объект в пределах активной зоны, желтый светодиод горит	объект за пределами зоны ненадежного обнаружения, красный светодиод не горит	устройство готово к пуску, красный светодиод не горит	значение по умолчанию

### Механические данные

Тип монтажа	установка заподлицо
Материал	PBT (полибутилентерефталат); PPE
Вес [kg]	0,148

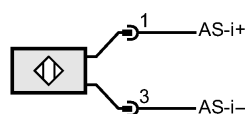
### Дисплей / Элементы управления

Индикация состояния выхода LED	желтый
Функции дисплея LED	красный

### электрическое подключение

Электрическое подсоединение	Разъём M12; Поворачиваемый, фиксируется защелкой
-----------------------------	--

### Назначение жил кабеля при подключении



### Примечания

Упаковочная величина [штука]	1
------------------------------	---