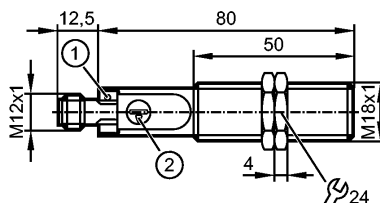


**KG5310**

KG-3080QAPKG/SL/1P/US/IO

Емкостные датчики



- 1: LED gelb (Schaltzustandsanzeige)
- 2: Потенциометр (расстояние срабатывания)



**Характеристики**

Емкостной датчик
Пластмассовая резьба M18 x 1
Разъём M12
Расстояние срабатывания 8 mm; регулируемый 0,5...9 mm; [quasibündig einbaubarS] quasibündig einbaubar

**Электронные данные**

Электрическое исполнение	DC PNP
Рабочее напряжение [V]	10...30 DC
Потребление тока [mA]	< 22
Класс защиты	III
Защита от переплюсовки	да

**Выходы**

Выход	NC
Падение напряжения [V]	< 2,5
Номинальный ток [mA]	200
Защита от короткого замыкания	да
Защита от перегрузок по току	да
Частота переключения [Hz]	30

**Диапазон контроля**

Расстояние срабатывания [mm]	8, регулируемый 0,5...9 mm
Реальное расстояние срабатывания (Sr) [mm]	8 ± 10 %

**Точность/ погрешность**

Гистерезис [% от Sr]	1...15
Смещение точки переключения [% от Sr]	-15...15

**интерфейсы**

IO-Link-Device	
Способ передачи	COM2 (38,4 kBaud)
IO-Link проверка	1.1
Стандарт SDCI	IEC 61131-9
Профили	Smart Sensor: Process Data Variable; Device Identification
SIO режим	да
Нужный тип порта	A
Миним.время рабочего цикла [ms]	20

**Условия эксплуатации**

## KG5310

KG-3080QAPKG/SL/1P/US/IO

Емкостные датчики

Температура окружающей среды [°C]	-25...80
Температура измеряемой среды [°C]	-25...110
Степень защиты	IP 65 / IP 67 / IP 69K

### Испытания / одобрения

Электромагнитная совместимость	EN 61000-4-2 EN 61000-4-3 EN 61000-4-4 EN 61000-4-6 EN 55011:	8 kV AD / 4 kV CD 10 V/m 2 kV 10 V класс B
Виброустойчивость	DIN EN 60947-5-2	1 мм амплитуда, период колебаний 5 мин., 30 мин. в зависимости от оси при резонансе или 55 Гц
Ударопрочность	DIN EN 60947-5-2	30 g 6 Schocks / 11 ms Halbsinus (x,y,z)
MTTF [лет]		1204
Регистрационный номер UL		D003

### Механические данные

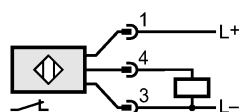
Тип монтажа	quasibündig einbaubar	
Материал	PBT (полибутилентерефталат); PC; POM	
Момент затяжки [Nm]	8	
Вес [kg]	0,026	

### Дисплеи / Элементы управления

Индикация состояния выхода LED	желтый
--------------------------------	--------

### электрическое подключение

#### Назначение жил кабеля при подключении



4: OUT / IO-Link

### Принадлежности

Принадлежности (входят в комплект)	2 крепёжные гайки
------------------------------------	-------------------

### Примечания

Упаковочная величина [штука]	1
------------------------------	---