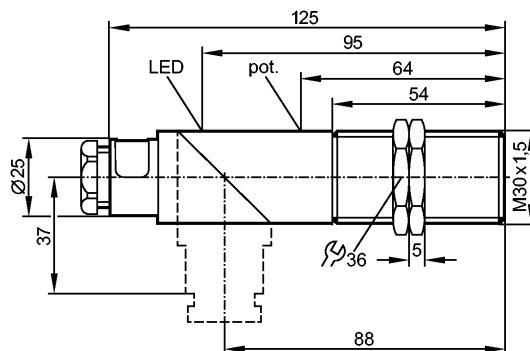


более недоступно - архивная позиция

Снят с производства, замена: KI5300 или KI5302

Артикул был снят с производства с 31.03.2017

При выборе альтернативного датчика и принадлежностей обратите внимание на технические параметры, возможны несоответствия!



Характеристики

Емкостной датчик

Пластмассовая резьба M30 x 1,5

Клеммы

Повышенная устойчивость к кондуктивным ВЧ помехам

Расстояние срабатывания 15 мм; [nf] незаподлицо

Электронные данные

Электрическое исполнение	DC NPN
Рабочее напряжение [V]	10...36 DC
Потребление тока [mA]	13 (24 V)
Класс защиты	II
Защита от переплюсовки	да

Выходы

Выход	NO / NC программируемый
Падение напряжения [V]	< 2,5
Номинальный ток [mA]	250
Защита от короткого замыкания	да
Защита от перегрузок по току	да
Частота переключения [Hz]	40

Диапазон контроля

Расстояние срабатывания [mm]	15
Реальное расстояние срабатывания (Sr) [mm]	15 ± 10 %
Рабочее расстояние срабатывания [mm]	0...12,1

Точность/ погрешность

Поправочные коэффициенты	вода = 1 / Стекло приibl. 0,4 / Керамика приibl. 0,2 / PVC (поливинилхлорид) приibl. 0,2
Гистерезис [% от Sr]	1...15
Смещение точки переключения [% от Sr]	-15...15

KI5024

KIE3015-FNKG/NI

Емкостные датчики

Условия эксплуатации

Температура окружающей среды [°C]	-25...70
Степень защиты	IP 65

Испытания / одобрения

Электромагнитная совместимость	EN 60947-5-2
MTTF [лет]	751

Механические данные

Тип монтажа	незаподлицо
Материал	PBT (полибутилентерефталат); заглушка: поликарбонат
Вес [kg]	0,136

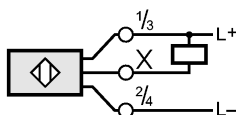
Дисплеи / Элементы управления

Индикация состояния выхода LED	желтый
--------------------------------	--------

электрическое подключение

Электрическое подсоединение	клеммы до 2,5 mm ² ; диаметр кабеля 7...13 mm, Кабельный ввод M20 x 1,5
-----------------------------	--

Назначение жил кабеля при подключении



Принадлежности

Принадлежности (входят в комплект)	2 крепёжные гайки; отвертка
------------------------------------	-----------------------------

Примечания

Упаковочная величина [штука]	1
------------------------------	---

ifm electronic gmbh • Адрес : Friedrichstraße 1 • 45128 Essen — Компания оставляет за собой право вносить изменения без предварительного уведомления! — SU — KI5024 — 06.03.2003

более недоступно - архивная позиция

Снят с производства, замена: KI5300 или KI5302

Артикул был снят с производства с 31.03.2017

При выборе альтернативного датчика и принадлежностей обратите внимание на технические параметры, возможны несоответствия!