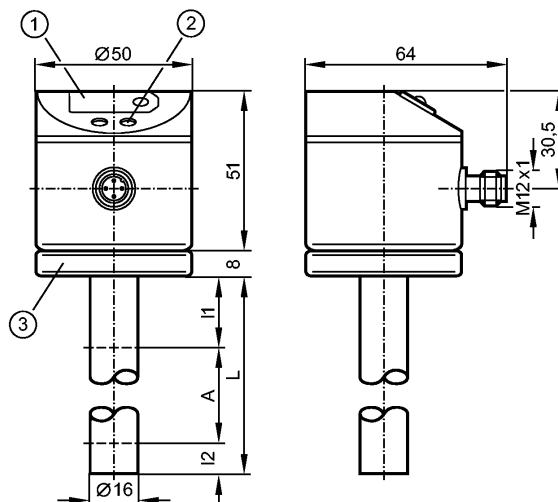


Техническое примечание: PDF



- 1: 7-сегментный светодиодный дисплей
 2: Кнопки для программирования
 3: Крепление корпуса датчика с помощью клеммы для заземления кабеля с поперечным сечением 1,5...2,5 мм²



Характеристики

Электронный датчик уровня

Электрический разъём

Длина стержня: L = 264 mm

2 выхода

7-сегментный светодиодный дисплей

Область применения

Применение	жидкости на водной и масляной основе, минерал. масла (с диэлектрич. постоянной < 3) , вода . Не применим для слоистых сред (масло + вода ; масло с метал. стружкой). Не применим для кислот и щелочей.
Диэлектрич.постоянная среды	> 2
Средняя температура масла [°C]	0...65
Температура измеряемой среды[°C]	0...35 (LK7022 + E43100: 0...65) **)
Макс. скорость изменения уровня [мм/с]	100

Электронные данные

Электрическое исполнение	DC PNP
Рабочее напряжение [V]	12...30 DC
Потребление тока [mA]	< 80
Класс защиты	III
Защита от переплюсовки	да

Выходы

Выход	2 выхода
Выход	2 x NO / NC, программируемый
Номинальный ток [mA]	200
Падение напряжения [V]	< 2,5
Защита от короткого замыкания	тактовый
Защита от перегрузок по току	да

LK7022

LK0264A-A-00KQPKG/US

датчики уровня

Диапазон измерения / настройки	
Длина щупа L [mm]	264
Активный диапазон A [mm]	195
Неактивная область I1 / I2 [mm]	53 / 15
Настройка параметров в пределах	
Порог срабатывания выхода, SP [mm]	25...205
Точка сброса, rP [mm]	20...200
с шагом в [mm]	5
Гистерезис [mm]	5
Точность/ погрешность	
Погрешность (в % от диапазона измерения)	
Погрешность точки переключения	± 5
Повторяемость	± 2
Время реакции	
готовность к работе после подключения питания [s]	3
Программное обеспечение / Программирование	
Настройка точки переключения	Кнопка для программирования
Условия эксплуатации	
Температура окружающей среды [°C]	0...60
Температура хранения [°C]	-25...80
Макс.давление в резервуаре [бар]	0,5 (при установке с с монтажными принадлежностями E43000 - E43007)
Степень защиты	IP 67
Испытания / одобрения	
Электромагнитная совместимость	EN 61000-4-2 ESD: 4 kV CD / 8 kV AD EN 61000-4-3 ВЧ излучение: 10 V/m EN 61000-4-4 Всплеск: 2 kV EN 61000-4-5 Выброс: 500 V / 1 kV EN 61000-4-6 ВЧ проводимость: 10 V
Ударопрочность	DIN EN 60068-2-29: 12 g (11 ms)
Вибропрочность	DIN EN 60068-2-6 2.5 g (10...2000 Hz)
MTTF [лет]	265
Механические данные	
Материалы корпуса в контакте с изм. средой	PP (полипропилен)
Материал	EPDM/X (Santoprene); FPM (Viton); латунь покрытие Optalloy; NBR (Buna N); PA (полиамид); PBT (полибутилентерефталат); PC (Makrolon); PP (полипропилен)
Вес [kg]	0,517
Дисплей / Элементы управления	
Индикация	Состояние выхода 2 x светодиод красный Измеренные значения 7-сегментный светодиодный дисплей программирование 7-сегментный светодиодный дисплей
электрическое подключение	
Электрическое подсоединение	Разъём M12; позолоченные контакты
Назначение жил кабеля при подключении	

LK7022

LK0264A-A-00KQPKG/US

датчики уровня

Программирование функции выхода:

Hno = гистерезис / нормально открытый выход

Hnc = гистерезис / нормально закрытый выход

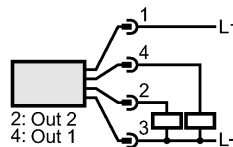
Fno = окно / нормально открытый выход

Fnc = окно / нормально закрытый выход

комплементарные выходы:

OUT1 = Hno, OUT2 = Hnc

(с одними и теми же параметрами SP / rP)



Примечания

Примечания

**) для воды и жидких сред с температурой > 35 °C прибор должен быть установлен в защитную климатическую трубку (номер для заказа E43100)

Упаковочная величина

[штука]

1

ifm electronic gmbh • Адрес : Friedrichstraße 1 • 45128 Essen — Компания оставляет за собой право вносить изменения без предварительного уведомления! — SU — LK7022 — 12.12.2014

Техническое примечание: PDF