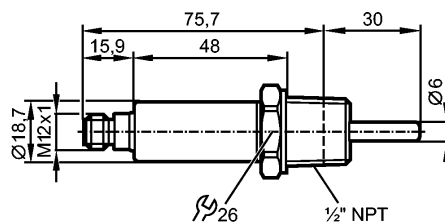


TV7303

TV7-030FLEN12-QFRVG/US

Датчики температуры



Характеристики

Электронный датчик температуры
Подключение к процессу: 1/2" NPT
Монтажная длина EL: 30 mm
2 выхода
Диапазон контроля: -58...302 °F
Измерительный элемент: 1 x Pt 1000, to DIN EN 60751, класс A

Область применения

Применение	Жидкие или газообразные среды
Предел прочности по давлению [бар]	300; относится только к датчику; для установки в адаптеры применимы данные, указанные в технической спецификации адаптера

Электронные данные

Электрическое исполнение	DC PNP/NPN
Рабочее напряжение [V]	18...32 DC; "supply class 2" согласно cULus
Потребление тока [mA]	< 50
Класс защиты	III
Защита от переплюсовки	да

Выходы

Выход	2 выхода
Выход	2 x NO / NC, программируемый
Номинальный ток [mA]	100
Падение напряжения [V]	< 2,5

Диапазон измерения / настройки

Диапазон контроля °F	-58...302
Настройка параметров в пределах	
Порог срабатывания выхода, SP °F	-57,6...302
Точка сброса, rP °F	-58...301,6
с шагом в °F	0,1
Разрешение	
Коммутационный выход [K]	0,1

Точность/ погрешность

Погрешность точки переключения [K]	± 0,3
Температурный дрейф (на каждые 10K) [K]	0,1 **)

Время реакции

готовность к работе после подключения питания [s]	1
Динамика реакции T05 / T09 [s]	1 / 3 *)

TV7303

TV7-030FLEN12-QFRVG/US

Датчики температуры

Встроенный "Watchdog"	да
-----------------------	----

Программное обеспечение / Программирование

Возможные опции при программировании	гистерезис / функция окна; Н.О. / Н.З.; полярность выхода; задержка включения, задержка выключения; демпфирование; дисплей
--------------------------------------	--

интерфейсы

IO-Link-Device	
Способ передачи	COM2 (38,4 kBaud)
IO-Link проверка	1.1

Условия эксплуатации

Температура окружающей среды [°C]	-40...80, при макс. температуре среды 125 °C (-40...50 °C при макс. температуре среды 150 °C)
Температура хранения [°C]	-40...100
Степень защиты	IP 69K

Испытания / одобрения

Электромагнитная совместимость	DIN EN 61000-6-2 DIN EN 61000-6-3
Ударопрочность	DIN IEC 68-2-27: 50 g (11 ms)
Вибропрочность	DIN EN 60068-2-6 20 g (10...2000 Hz)
MTTF [лет]	542,6
Регистрационный номер UL	K019

Механические данные

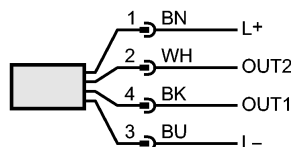
Подключение к процессу	1/2" NPT
Материалы корпуса в контакте с изм. средой	нерж.сталь (316L / 1.4404)
Диаметр зонда [mm]	6
Монтажная длина EL [mm]	30
Материал	нерж.сталь (316L / 1.4404); FKM
Вес [kg]	0,115

электрическое подключение

Электрическое подсоединение	Разъём M12; позолоченные контакты
-----------------------------	-----------------------------------

Назначение жил кабеля при подключении

Цвета жил	
BK	чёрный
BN	коричневый
BU	синий
WH	белый



OUT1: коммутационный выход или IO-Link
 OUT2: Коммутационный выход
 Цвета в соответствии с DIN EN 60947-5-2

Примечания

Примечания	*) по DIN EN 60751 **) При отклонении от стандартных условий 25 ± 5 °C Значения точности относятся к проточной воде.
------------	--

Упаковочная величина [штука]	1
------------------------------	---