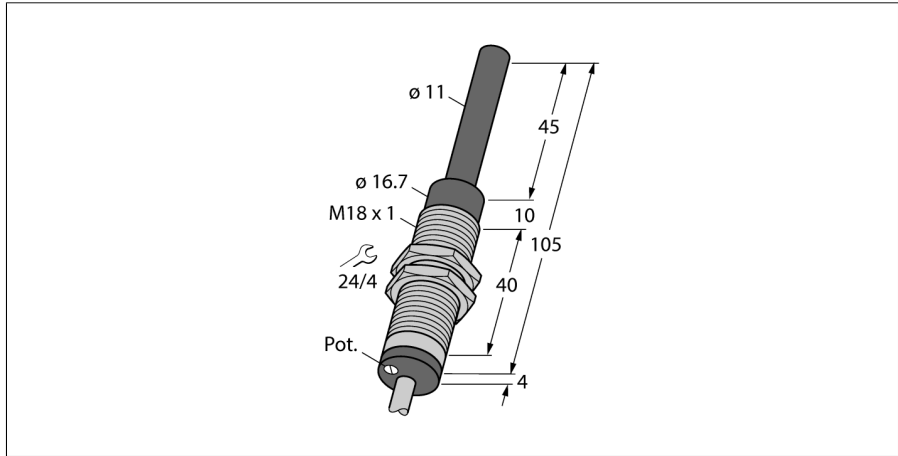
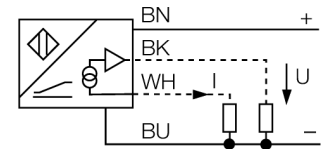


Индуктивный датчик с аналоговым выходом WI40-M18-LIU5



- Цилиндр с резьбой, M18 x 1
- Хромированная латунь
- Потенциометр служит для настройки характеристики
- приведение в действие через короткозамкнутое кольцо, глухое отверстие или т.п.
- 4-проводн. DC, 15...30 В DC
- аналоговый выход
- 0...10 В и 4...20 мА
- кабельное соединение

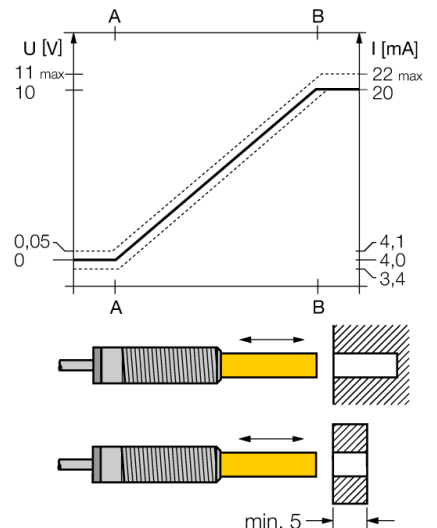
Схема подключения



Принцип действия

Простые задачи по управлению можно решить с помощью индуктивных датчиков линейного положения серии WI от Turck. Они выборочно работают с кольцом из цветного металла или несквозным отверстием и формируют пропорциональный расстоянию аналоговый выходной сигнал.

Диапазон измерения

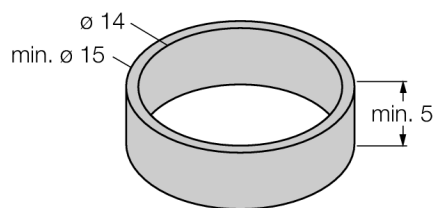
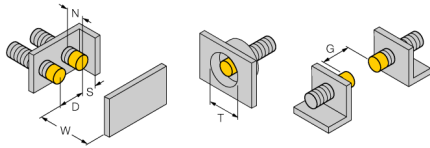


Тип	WI40-M18-LIU5
Идент. №	1536603
Диапазон измерения	0...40 мм мм
Условия монтажа	Не заподлицо
Повторяемость	≤ 1 % измеряемого диапазона A - B ≤ 0.5 %, после прогрева 0.5 ч
Отклонение от линейности	≤ 2 %
Температурный дрейф	≤ ± 0.06 %/K
Температура окружающей среды	-25...+70 °C
Рабочее напряжение	15...30 В =
Остаточная пульсация	≤ 10 % U _{ис}
Ток холостого хода I ₀	≤ 8 мА
Испытательное напряжение изоляции	≤ 0.5 кВ
Защита от короткого замыкания	да
Защита от обрыва / обратной полярности	нет/ Полный
Выходная функция	4-проводн., Аналоговый выход
выход по напряжению	0...10В
Токовый выход	4...20 мА
Сопротивление нагрузки вольтового выхода	≥ 4.7 кΩ
Сопротивление нагрузки токового выхода	≤ 0.4 кΩм
Послед. измер. част.	40 Гц
Конструкция	Цилиндр с резьбой, M18 × 1
Размеры	109 мм
Длина пробы	45 мм
Материал корпуса	Металл, CuZn, Хромированный
Материал активной поверхности	пластмасса, ПВХ жесткий, черн.
Колпачок	пластмасса, PUR, черн.
Макс. момент затяжки гайки	25 Нм
Электрическое подключение	Кабели
Качество кабеля	5.2 мм, Серый, LifYY, ПВХ, 2
Поперечное сечение кабеля	4x0.34 мм ²
Вибростойкость	55 Гц (1 мм)
Ударопрочность	30 г (11 мс)
Степень защиты	IP67
Средняя наработка до отказа	751лет в соответствии с SN 29500-(Изд. 99) 40 °C
укомплектованное количество	1
В объем поставки включены:	латунное кольцо

Индуктивный датчик с аналоговым выходом WI40-M18-LIU5

Расстояние D	72 мм
Расстояние W	2 x B
Расстояние T	5 x B
Расстояние S	1 x B
Расстояние G	3 x B
Расстояние N	55 мм

Диаметр активной области B Ø 18 мм



Используйте только цветные металлы для колец и глухих отверстий.

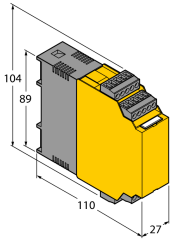
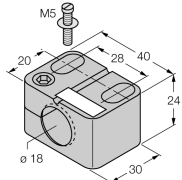
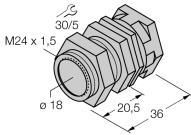
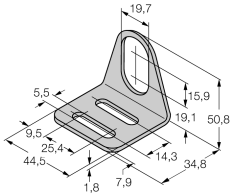
Диаметр глухих отверстий зависит от толщины стенки и материала.

Только при использовании NF-колец, содержащихся в поставке, выдерживаются значения, указанные в листе данных

При несоблюдении этого требования или при наличии глухих отверстий, диапазон измерений может сократиться.

**Индуктивный датчик
с аналоговым выходом
WI40-M18-LIU5**

Аксессуары

Наименование	Идент. №		Чертеж с размерами
IM43-13-SR	7540041	Модуль контроля предельного значения; одноканальный; вход 0/4...20 мА или 0/2...10 В; питание 2-х или 3-х проводных преобразователей/датчиков; предельное значение устанавливаемое поворотным кодовым переключателем; три релейных выходов, каждый из которых с одним нормально открытым контактом; съемные клеммные блоки; ширина 27 мм; универсальное питание 20...250 В УС; другие модули контроля предельного значения описаны в каталоге "Интерфейсные технологии".	
BST-18B	6947214	Зажим для резьбовых приборов, с жесткой фиксацией; материал: ПАБ	
QM-18	6945102	Зажим-фиксатор для быстрой установки; материал: хромированная латунь, внешняя резьба M24 x 1.5 Обратите внимание: Расстояние срабатывания датчиков приближения может сокращаться при использовании зажимов для быстрого монтажа.	
MW-18	6945004	Кронштейн для резьбовых цилиндров; материал: Нержавеющая сталь A2 1.4301 (AISI 304)	
BSS-18	6901320	Кронштейн для гладких и резьбовых цилиндрических приборов; материал: Полипропилен	