

1) Активная поверхность



### Display/Operation

Индикация рабочего напряжения	нет
Индикация функций	нет

### Electrical connection

Диаметр кабеля D	3.5 mm
Длина кабеля L	2 m
Защита от короткого замыкания	да
Защита от переплюсовки	да
Кабель, радиус изгиба мин., гибкая прокладка	Только фикс. прокладка.
Кабель, радиус изгиба мин., фиксированная прокладка	3 x D
Количество проводников	3
С защитой от неправильного подключения	да
Сечение проводника	0.14 mm <sup>2</sup>
Тип разъема	Кабель, 2 м, PUR

### Electrical data

Задержка готовности Tv, макс.	300 ms
Остаточная волнистость, макс. (% от Ue)	10 %
Рабочее напряжение Ub	15...30 VDC
Расчетное напряжение изоляции Ui	75 V DC
Расчетное рабочее напряжение Ue=	24 V
Сопротивление нагрузки RL, мин.	2000 Ohm
Ток холостого хода Io, макс. при Ue	15 mA

### Environmental conditions

EN 60068-2-27, ударная нагрузка	Полусинус, 30 gn, 11 мс
EN 60068-2-6, вибрация	55 Гц, амплитуда 1 мм, 3x30 мин
Степень загрязнения	3
Степень защиты	IP67
Температура окружающей среды	-25...70 °C
Температура хранения	-40...85 °C

Индуктивные датчики  
**BIP AD2-T017-04-BP02**  
Код заказа: BIP001K

**BALLUFF**

**Functional safety**

MTTF (40°C) 440 a

**General data**

Базовый стандарт IEC 60947-5-2  
IEC 60947-5-7  
Область применения Позиционирование  
Разрешение на эксплуатацию/конформность CE  
cURus  
E~  
WEEE

**Material**

Активная поверхность, материал PA  
Кабель, экранирование да  
Материал корпуса PA  
Материал оболочки PUR

**Mechanical data**

Макс. момент затяжки 0.5 Nm  
Размеры 30 x 18 x 40,5 мм

**Output/Interface**

Аналоговый выход Аналог., напряжение 0...10 В  
Выходная характеристика регулируется  
Выходное напряжение при SI, макс. 10 V  
Выходное напряжение при SI, мин. 0 V  
Выходное напряжение при Se 5 V

**Range/Distance**

Диапазон измерения 0...17 мм  
Диапазон линейности SI 0...17 mm  
Отклонение от линейности, макс. ±250 мкм  
Повторяемость по BWN ±50 μm  
Температурный дрейф от конечного значения, макс. ±3.0 %

**Remarks**

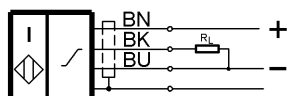
Внимательно изучите руководство по эксплуатации.

Спецификация действительна с рекомендуемым датчиком положения BAM02RW (BAM TG-XE-020)

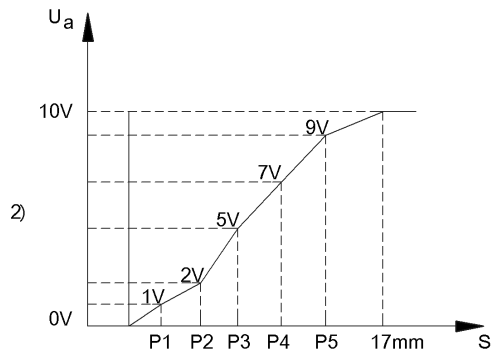
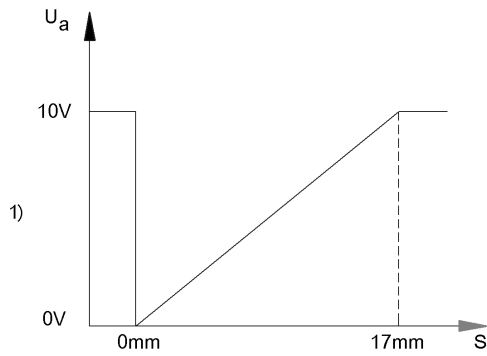
Дополнительная информация по MTTF или B10d содержится в сертификате MTTF / B10d

Указанное значение MTTF / B10d не гарантирует каких-либо свойств и/или срока службы; речь идет только об экспериментальных данных, не имеющих обязательного характера. Эти данные не продлевают срок давности по гарантийным претензиям и не влияют на него каким-либо иным образом.

**Wiring Diagrams**



## Technical Drawings



- 1) Стандартная характеристика
- 2) Прогр. характеристика (пример)