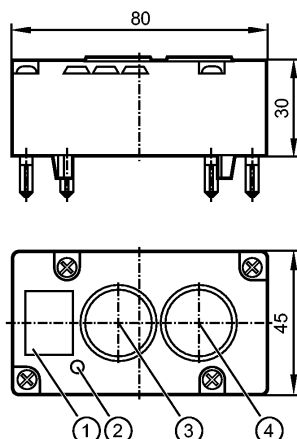


**AC2086**

EMS-Module 2BI 2LO

Промышленная шина AS-Interface



- 1: маркер
- 2: светодиод
- 3: кнопка 2 / светодиод 2
- 4: кнопка 1 / светодиод 1



**Характеристики**

Верхние части активного модуля AS-i с подсвечиваемыми кнопками

AS-i интерфейс для нижних частей модуля

Питание через AS-i кабель

Сменные цветные вставки

**Электронные данные**

Электрическое исполнение	2 кнопки / 2 светодиодных индикатора
Рабочее напряжение [V]	26,5...31,6 DC
Суммарное потребление тока от AS-i [mA]	< 55

**Входы**

цифровой	
Питание датчика	AS-i

**Условия эксплуатации**

Температура окружающей среды [°C]	-25...60
Температура хранения [°C]	-40...85
Степень защиты	IP 67

**Испытания / одобрения**

Электромагнитная совместимость	EN 50295
MTTF [лет]	1715

**AS-i классификация**

AS-i версия	2.1					
Расширенный режим адресации	да					
AS-i профиль	S-B.A.E					
Конфигурация входов/выходов [Hex]	B					
Идентификационный код [Hex]	A.E					
AS-i сертификат	49201					
Биты данных	<table border="0"> <tr> <td>Бит данных</td> <td>D0</td> <td>D1</td> <td>D2</td> <td>D3</td> </tr> </table>	Бит данных	D0	D1	D2	D3
Бит данных	D0	D1	D2	D3		



**AC2086**

EMS-Module 2BI 2LO

Промышленная шина AS-Interface

		Светодиод 1 (белый)	Кнопка 1	Кнопка 2
Назначение		Светодиод 2 (белый)		
<b>Механические данные</b>				
Материал	PBT (полибутилентерефталат)			
Вес	[kg]	0,103		
<b>Дисплей / Элементы управления</b>				
Рабочий режим	LED	зелёный		
Ошибка	LED	красный		
<b>электрическое подключение</b>				
Электрическое подсоединение	Контактные штыри на нижнем модуле			
<b>Примечания</b>				
Примечания	<p>Кнопки (ЕАО тип 84) имеют защиту от случайного нажатия. Корпус и кнопки можно маркировать.</p> <p>Принадлежности: 2 держателя для насадок, 10 цветных насадок (2 красных, 2 зелёных, 2 жёлтых, 2 голубых, 2 белых)</p>			
Упаковочная величина	[штука]	1		