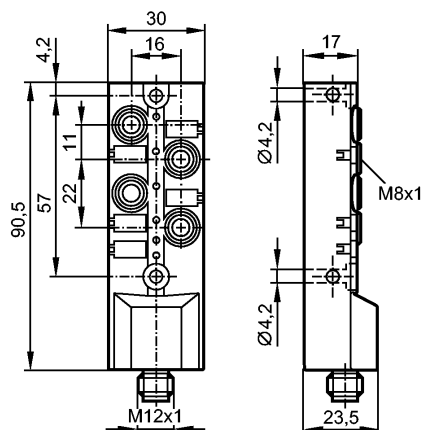


AC2482

CompactM8 2DI 2DO

Промышленная шина AS-Interface



Характеристики

Компактный модуль M8 AS-i
монтажная плата
Гнездо M8 x 1
Цифровые входы и выходы питающиеся через AS-i
AS-i подключение через разъём M12
Версия 2.11 и 3.0 с расширенным режимом адресации.
Интерфейс ecolink M8

Электронные данные

Электрическое исполнение	2 выхода / 2 входа
Рабочее напряжение [V]	26,5...31,6 DC; "supply class 2" согласно cULus
Суммарное потребление тока от AS-i [mA]	< 230
Макс. допустимая токовая нагрузка на каждый модуль [mA]	180

Входы

цифровой	
Электрическое подключение	PNP
Питание датчика	AS-i
Диапазон питающих напряжений[V]	18...30 DC
Допустимая токовая нагрузка для всех входов [mA]	180 *)
Уровень переключающего сигнала 1 [V]	> 11
Защита от короткого замыкания	да

Выходы

Диапазон питающих напряжений[V]	18...30 DC (AS-i)
Макс. допустимая токовая нагрузка на каждый выход [mA]	180 *)
Гальваническая развязка	нет
Встроенный "Watchdog"	да
Защита от короткого замыкания	да

Условия эксплуатации



AC2482

CompactM8 2DI 2DO

Промышленная шина AS-Interface

Температура окружающей среды [°C]	-25...60
Степень защиты	IP 65 / IP 67 / IP 68; (enclosure type 1)

Испытания / одобрения

Электромагнитная совместимость	EN 50295 IEC 61000-6-2
--------------------------------	---------------------------

AS-i классификация

AS-i версия	2.11 + 3.0
Расширенный режим адресации	да
AS-i профиль	S-B.A.E
Конфигурация входов/выходов [Hex]	B
Идентификационный код [Hex]	A.E
AS-i сертификат	100901

Биты данных	Бит данных	D0	D1	D2	D3
Вход	-	-	-	3	4
Розетка	-	-	-	I-3	I-4
Контакт	-	-	-	4	4
Выход	1	2	-	-	-
Розетка	O-1	O-2	-	-	-
Контакт	4	4	-	-	-

Биты параметров	Бит параметра	Bezeichnung
	P0	nicht genutzt Peripheriefehleranzeige aktiv 1/ Peripheriefehleranzeige nicht aktiv
	P1	0
	P2	nicht genutzt
	P3	nicht genutzt

Механические данные


Материал	PBT (полибутилентерефталат)
Вес [kg]	0,11

Дисплей / Элементы управления

Индикация состояния выхода LED	желтый
Рабочий режим LED	зелёный
Ошибка LED	красный

электрическое подключение

Назначение жил кабеля при подключении

	Входы
	1: питание датчика L+
	3: питание датчика L-
	4: вход данных

	Выходы
	1: не используется
	3: Внутреннее напряжение E-
	4: Коммутационный выход +

	1: AS-i +
	3: AS-i -

Принадлежности

Принадлежности (входят в комплект)	маркер; 2 защитные крышки
Принадлежности (дополнительные)	Защитная крышка для разъемов M8 (E73005);

**AC2482**

CompactM8 2DI 2DO

Промышленная шина AS-Interface

Flachkabel-Abgriff mit 0,6 m Rundkabel (E70483);
Flachkabel-Abgriff M12 (E70096);
Адаптер на DIN-рейку (E73006)

Примечания

Примечания

*) Максимальный суммарный ток нагрузки всех входов и выходов
180mA.

Упаковочная величина

[штука]

1