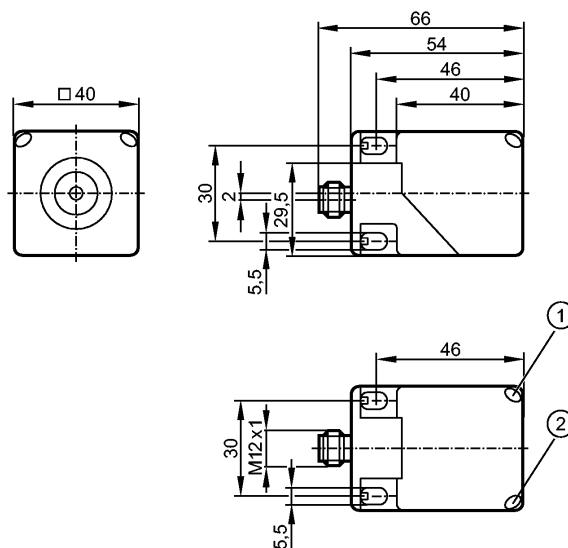


**DTC510**

DTCHF MCRWCOUS03

системы идентификации



- 1: Жёлтый светодиод
- 2: Зелёный светодиод
- 2: красный светодиод



**Характеристики**

Головка считывания/записи

Прямоугольный корпус, пластмасса

Разъём M12

Ориентация чувствительной поверхности

**Область применения**

Применение	Обнаружение объектов на транспортном оборудовании
Коммутационный выход	Интерфейс передачи данных CANopen

**Электронные данные**

Рабочее напряжение [V]	9...32 DC
Потребление тока [mA]	≤ 50 (24 V) / ≤ 80 (12 V)
Класс защиты	III
Рабочая частота [MHz]	13,56
стандарт	ISO 15693

**Диапазон контроля**

Расстояние до идент.бирки ** [мм]	≤ 60
-----------------------------------	------

**Условия эксплуатации**

Температура окружающей среды [°C]	-20...60
Температура хранения [°C]	-25...80
Степень защиты	IP 67 / IP 69K

**Испытания / одобрения**

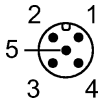
Электромагнитная совместимость	EN 301489-3	V 1.6.1
Ударопрочность	EN 60068-2-27:	40 g (6 ms) / wiederholend
	EN 60068-2-27:	50 g (11 ms) / nicht wiederholend
Вибропрочность	EN 60068-2-6:	20 g (10...2000 Hz)
Radio approval	EN300 330 V 2.1.0	

**Механические данные**

## DTC510

DTCHF MCRWCOUS03

системы идентификации

Материал	корпус: PA (полиамид); Металлические изделия: нерж.сталь
Вес [kg]	0,182
<b>Дисплеи / Элементы управления</b>	
Индикация	<ul style="list-style-type: none"> <li>1 светодиод зелёный Dauerlicht Preoperational mode</li> <li>1 светодиод зелёный Blinklicht Operational mode</li> <li>1 светодиод желтый Dauerlicht tag communication</li> <li>1 светодиод красный Blinklicht Ошибка</li> </ul>
<b>электрическое подключение</b>	
Электрическое подсоединение	Разъём M12; Поворачиваемый, фиксируется защелкой
<b>Назначение жил кабеля при подключении</b>	
	<ul style="list-style-type: none"> <li>1: не используется</li> <li>2: U+</li> <li>3: заземление</li> <li>4: CAN_H</li> <li>5: CAN_L</li> </ul>
<b>Примечания</b>	
Примечания	<p>**) bezogen auf 30 mm Scheibentag; I-CODE SLI          Расстояние до других ID-меток см. в соответствующих тех. данных (E803xx)</p>
Упаковочная величина [штука]	1