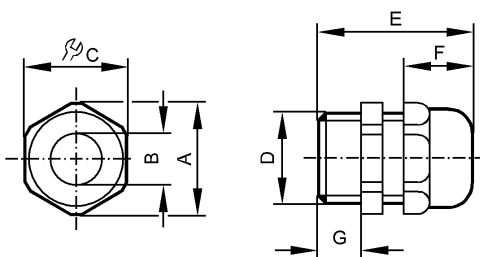


E10101

CABLE GLAND 1/2" NPT

Принадлежности



- A: 26
- B: 5...9
- C: 24
- D: 1/2" NPT
- E: 40
- F: 16
- G: 13

Характеристики

Кабельный ввод

1/2" NPT

Условия эксплуатации

Температура окружающей среды	[°C]	-40...100
------------------------------	------	-----------

Механические данные

Материал	корпус: PA (полиамид) чёрный; уплотнение: NBR серый
Вес	[kg] 0,014

Примечания

Упаковочная величина	[штука]	1
----------------------	---------	---