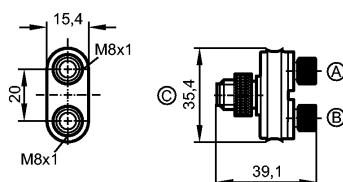


E10802

ZDO2F030MSS0000-00STGH040MSS

Технология соединения



Характеристики

Разветвитель Y

без галогена

без силикона

позолоченные контакты

Рабочее напряжение [V] 60 DC

Электрическое исполнение DC

Испытания / одобрения

Степень защиты IP 67

Класс защиты III

макс. допустимая токовая нагрузка
- в общем [A] 3

макс. допустимая токовая нагрузка
- для вставоч. блока [A] 3

Температура окружающей
среды [°C] -25...90

Механические данные

Исполнение M12 разъем типа "папа" - 2 M8 разъема типа "мама"

Материал PUR (полиуретан)

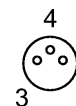
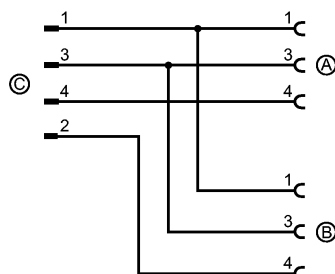
Материал накидной гайки латунь; никелированн.

Вес [kg] 0,022

электрическое подключение

Электрическое подсоединение Разъём M12

Назначение жил кабеля при подключении



Примечания

Упаковочная величина [штука] 1

Другие данные

места для кабельных подключений M8