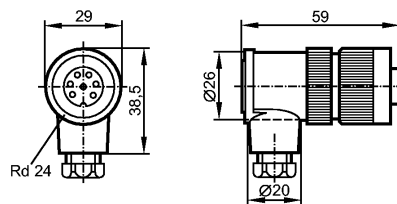


## E11043

SDOAL070PLSFKPG

Технология соединения



### Характеристики

Гнездо с клеммами

разъём Rd24

позолоченные контакты

Рабочее напряжение [V] 250 AC / 300 DC

Электрическое исполнение AC/DC

### Испытания / одобрения

Степень защиты IP 67

Температура окружающей среды [°C] -40...100

### Механические данные

Исполнение угловой

Материал PBT (полибутилентерефталат)

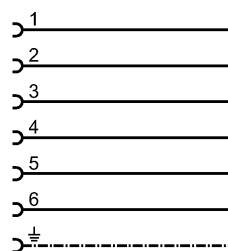
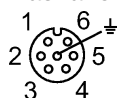
Материал накидной гайки PA (полиамид)

Вес [kg] 0,045

### электрическое подключение

Электрическое подсоединение клеммы; ...2,5 mm<sup>2</sup> (Ø 6...8 mm)

### Назначение жил кабеля при подключении



### Примечания

Упаковочная величина [штука] 1