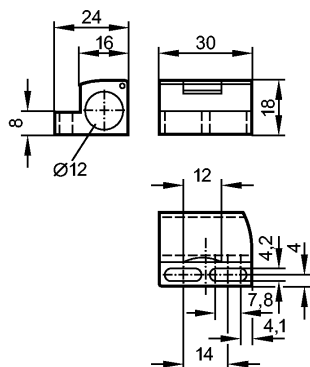


E11047

MOUNTING CLAMP M12

Принадлежности



Характеристики

Монтажный адаптер

Ø 12 mm

Условия эксплуатации

Температура окружающей среды

[°C]

-25...85

Механические данные

Исполнение

с конечным ограничителем для типов M12

Материал

PC

Вес

[kg]

0,008

Примечания

Упаковочная величина

[штука]

1