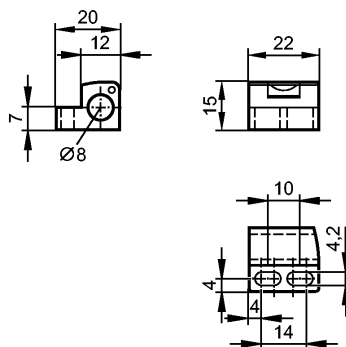


E11521

MOUNTING CLAMP M8

Принадлежности



Характеристики

Монтажный адаптер

Ø 8 mm

Условия эксплуатации

Температура окружающей среды

[°C]

-25...85

Механические данные

Исполнение

с конечным ограничителем для типов M8

Материал

PC

Вес

[kg]

0,005

Примечания

Упаковочная величина

[штука]

1