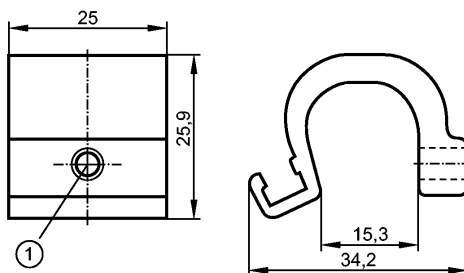


E11799

ADAPT TIE ROD/PROFILE/CYL

Принадлежности



1: Крепежный винт SW 2,5

Характеристики

Адаптер для цилиндров с затянутым на поршень штоком / со встроенной направляющей

Механические данные

Исполнение	для типов МКТ (датчики цилиндров с Т-слотом)	
Материал	алюминий; винт: нерж.сталь	
Диапазон размеров зажимаемых деталей [mm]	9...15	
Вес [kg]	0,021	

Примечания

Упаковочная величина [штука]	1
------------------------------	---