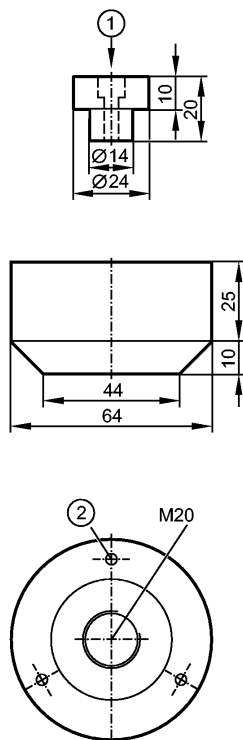


Артикул был снят с производства с 31.03.2017



- 1: винт с внутренним шестигранником для фиксации мишени на поршне клапана
 2: отверстие с резьбой M4 для крепления датчика положения клапана на адаптере

Характеристики	
Монтажный адаптер	
принадлежности для IX5010, IX5030	
Механические данные	
Исполнение	для мембранных клапанов ф. Georg Fischer с монтажным набором M12
Материал	адаптер : POM (полиоксиметилен); Мишень: нерж.сталь
Вес [kg]	0,15
Принадлежности	
Принадлежности (входят в комплект)	1 винт с внутренним шестигранником M5
Примечания	
Примечания	Zur Montage wird eine Hubbegrenzung von Georg Fischer benötigt.
Упаковочная величина [штука]	1

Артикул был снят с производства с 31.03.2017