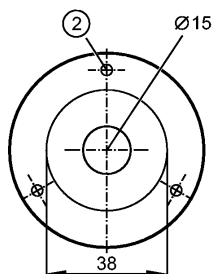
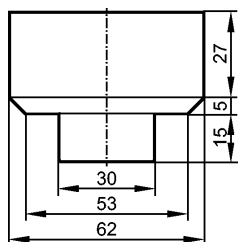
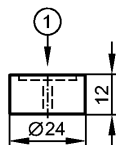


Артикул был снят с производства с 31.03.2017



- 1: Резьбовое отверстие М4 для крепления мишени на поршень кабеля
- 2: буровая скважина для крепления датчика положения клапанов на адаптере

Характеристики

Монтажный адаптер

IX / Ø 30 mm

принадлежности для IX5010, IX5030

Механические данные

Исполнение для арматуры ф.GEMÜ с монтажным набором

Материал адаптер : POM (полиоксиметилен); Мишень: нерж.сталь

Вес [kg] 0,14

Принадлежности

Принадлежности (входят в комплект) 3 самонарезающих винта

Примечания

Упаковочная величина [штука] 1

Артикул был снят с производства с 31.03.2017