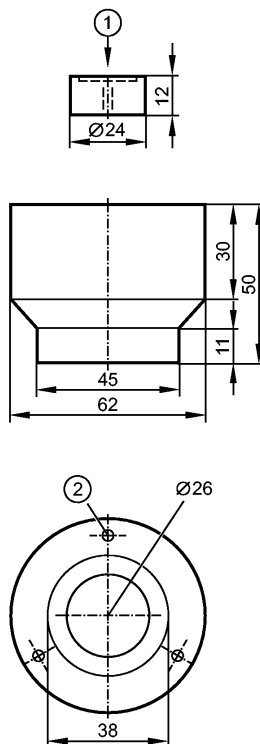


**более недоступно - архивная позиция**

**Артикул был снят с производства с 31.03.2017**



- 1: Резьбовое отверстие М5 для крепления мишени на поршне клапана
- 2: буровая скважина для крепления датчика положения клапанов на адаптере

**Характеристики**

Монтажный адаптер	
IX / Ø 45 mm	
принадлежности для IX5010, IX5030	

**Механические данные**

Исполнение	для арматуры ф.GEMÜ с монтажным набором
Материал	адаптер : POM (полиоксиметилен); Мишень: нерж.сталь
Вес [kg]	0,18

**Принадлежности**

Принадлежности (входят в комплект)	3 самонарезающих винта
------------------------------------	------------------------

**Примечания**

Упаковочная величина [штука]	1
------------------------------	---

ifm electronic gmbh • Адрес : Friedrichstraße 1 • 45128 Essen — Компания оставляет за собой право вносить изменения без предварительного уведомления! — SU — E12043 — 23.06.2008

**более недоступно - архивная позиция**

**Артикул был снят с производства с 31.03.2017**