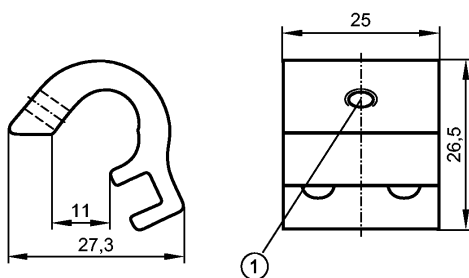


**E12231**

ADAPT TIE ROD/PROFILE

Принадлежности



1: Крепежный винт SW 2

**Характеристики**

Адаптер для цилиндров с затянутым на поршень штоком / со встроенной направляющей

для тип МКТ

**Механические данные**

Исполнение	для типов МКТ (датчики цилиндров с Т-слотом)	
Материал	алюминий; винт: нерж.сталь	
Диапазон размеров зажимаемых деталей [mm]	5...11	
Вес [kg]	0,017	

**Примечания**

Упаковочная величина [штука]	1	
------------------------------	---	--