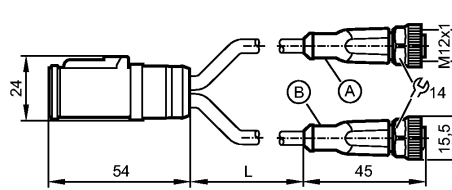


E12563

YDOGS060PLS0005H03DOGH030MSS

Технология соединения



Характеристики

Y-образный соединительный кабель	
DEUTSCH Stecker DT-06-6S-CE02 / 2x M12-Kupplung	
без силикона	
без галогена	
Рабочее напряжение [V]	12...24 DC
Электрическое исполнение	DC

Испытания / одобрения

Степень защиты	IP 67; Gegenstecker gesteckt
Класс защиты	III
Номинальный ток [A]	4
Температура окружающей среды [°C]	-40...80
Температура окружающей среды во время работы [°C]	-20...80

Механические данные

Исполнение	2
Материал	Разъем DEUTSCH: PA (полиамид); гнездо: TPU оранжевый; уплотнение: FKM
Материал накидной гайки	латунь; никелированн.
пусковой момент - накидная гайка [Нм]	0,6...1,5*
Пригодность для кабельной цепи	<p>Радиус изгиба в случае движения кабеля: миним. 10 x диаметр кабеля маким. 3,3 m/s для длины перемещений по горизонтали, равной 5 m, и максим. ускорением</p> <p>Скорость перемещения: - 5 m/s²</p> <p>Циклы изгиба: > 5 миллионов.</p> <p>Деформация кручения: ± 180 °/m</p>
Вес [kg]	0,46

электрическое подключение

Электрическое подсоединение	Кабель PUR (полиуретан) / 5 m; 3 x 0,50 mm ² (28 x Ø 0,15 mm); Ø 5,4 mm; без галог.
Цвет кожуха	чёрный

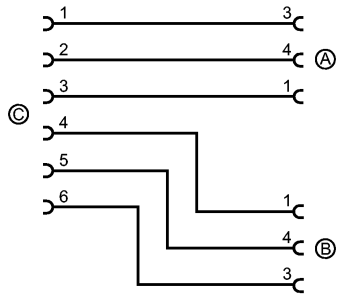
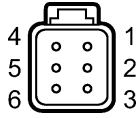
Назначение жил кабеля при подключении



E12563

YDOGS060PLS0005H03DOGH030MSS

Технология соединения



Примечания

Примечания	*) Учитывайте максимальное значение эквивалента	
Упаковочная величина	[штука]	1

ifm electronic gmbh • Адрес : Friedrichstraße 1 • 45128 Essen — Компания оставляет за собой право вносить изменения без предварительного уведомления! — SU — E12563 — 15.03.2017