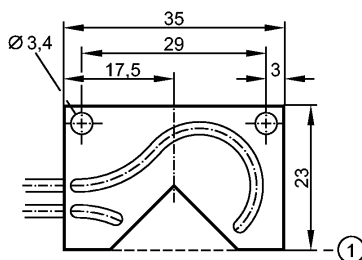


**E20756**

FT-11-EPA-Q-/F2x1/2M

Оптическое волокно кабель



1: Опорный край

**Характеристики**

Датчик диффузного отражения

5 x 35 x 23

Подавление заднего фона

Усилитель Диапазон

OB50xx 6 mm

OBFxxx 10 mm

**Диапазон контроля**

Диапазон OB50xx: 6 mm / OBFxxx: 10 mm

**Условия эксплуатации**

Температура окружающей среды [°C] -40...70

**Механические данные**

Длина [mm] 2000

Мин. радиус изгиба [mm] 10

расположение оптических волокон ●

диаметр сердцевины [mm] 2 x 1 mm

Оптическое волокно-световод PMMA

Чувствительная головка алюминий; анодное оксидирование, покрытие черной эмалью

Кожух PE (полиэтилен)

Вес [kg] 0,053

**Принадлежности**

Принадлежности (дополнительные) Приспособление E20600 для обрезки оптического волокно кабеля (заказывается отдельно)

**Примечания**

Упаковочная величина [штука] 1