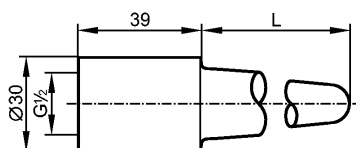


E35210

WELDING THERMOWELL G1/2

Принадлежности



Характеристики

Погружная гильза с сварным адаптером

Ø 10 mm

Условия эксплуатации

Предел прочности по давлению	[бар]	100
------------------------------	-------	-----

Механические данные

Подключение к процессу		Сварной адаптер Ø 30 mm
для приборов с резьбовым соединением		G ½
Длина щупа L	[mm]	73
внутренний диаметр	[mm]	11
Материал		нерж. сталь V4A (1.4571) (320S31)
Характеристика поверхности Ra / Rz в контакте со средой		< 0,6 / -
Вес	[kg]	0,307

Примечания

Упаковочная величина	[штука]	1
----------------------	---------	---