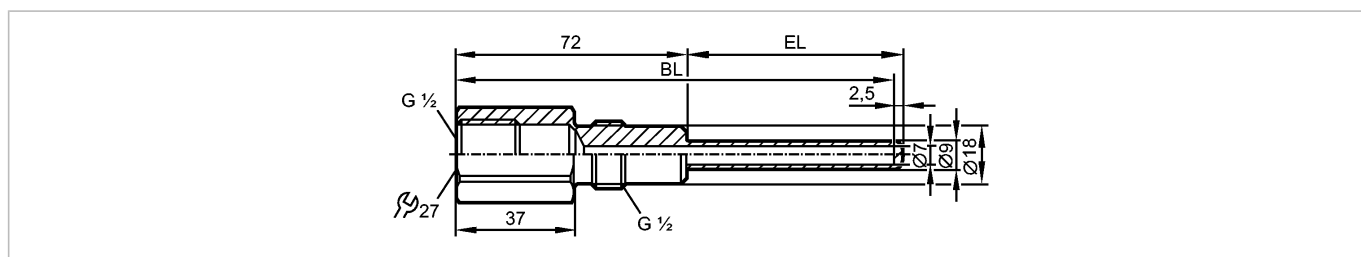


E37511

THERMOWELL, D6/ G1/2 conical/L=100

Принадлежности



EC 1935/2004 EHEDG Certified **FDA**

Характеристики

Защитная гильза с резьбой для датчиков температуры

Ø 6 mm

Условия эксплуатации

| | | |
|------------------------------|-------|----|
| Предел прочности по давлению | [бар] | 16 |
|------------------------------|-------|----|

Механические данные

| | | |
|---|------|---|
| Подключение к процессу | | G ½ |
| для приборов с резьбовым соединением | | G½ с уплотнительным конусом |
| Монтажная длина EL | [mm] | 68 |
| Bohrungslänge BL [mm] | | 137 |
| Исполнение | | для датчиков температуры с монтажной длиной EL = 100 мм |
| Материал | | нерж. сталь V4A (1.4404) |
| Характеристика поверхности Ra / Rz в контакте со средой | | ≤ 0,6 / - |
| Вес | [kg] | 0,186 |

Примечания

| | | |
|----------------------|---------|---|
| Упаковочная величина | [штука] | 1 |
|----------------------|---------|---|