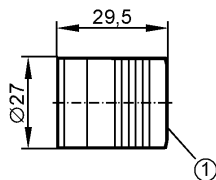


более недоступно - архивная позиция

Артикул будет снят с производства с 30.06.2016



1: внутренняя резьба M16 x 1,5

Характеристики

Вварной адаптер

M16 x 1,5 - Ø 27 mm

Механические данные

Материал

нерж. сталь V4A (1.4571) (320S31)

Вес

[kg]

0,086

Примечания

Упаковочная величина

[штука]

1

ifm electronic gmbh • Адрес : Friedrichstraße 1 • 45128 Essen — Компания оставляет за собой право вносить изменения без предварительного уведомления! — SU — E40125 — 06.03.2003

более недоступно - архивная позиция

Артикул будет снят с производства с 30.06.2016