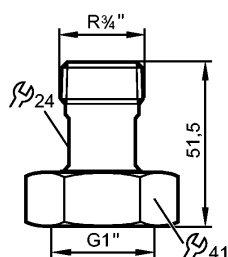


E40180

ADAPTER G1-R3/4V4A

Принадлежности



ACS Reg31

Характеристики	
Адаптер	
G 1 - R 3/4	
Механические данные	
Подключение к процессу	R 3/4
для приборов с резьбовым соединением	G 1
Исполнение	для датчика потока SM8 / SU8
Материал	нерж. сталь V4A (1.4404)
Вес [kg]	0,339
Принадлежности	
Принадлежности (входят в комплект)	2 прокладки (Centellen)
Примечания	
Упаковочная величина [штука]	2