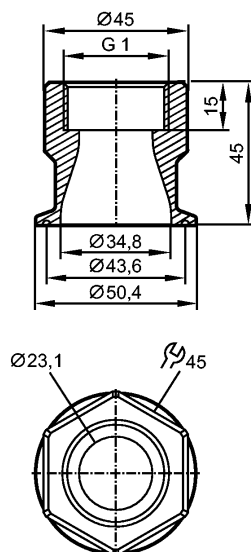


E40253

ADAPT G1-CLAMP/D50,5/DIN32676

Принадлежности



Характеристики

Адаптер

G 1 - 1,5" TRICLAMP

Область применения

Применение

Жидкости группы жидкостей 2 в соответствии с Директивой ЕС по оборудованию, работающему под давлением

Испытания / одобрения

Директива по оборудованию под давлением

Хорошая инженерно-техническая практика

Механические данные

Подключение к процессу

Clamp 1.5"

для приборов с резьбовым соединением

G 1

Исполнение

для датчика потока SM8

Материал

нерж. сталь V4A (1.4404)

Вес

[kg]

0,666

Принадлежности

Принадлежности (входят в комплект)

2 прокладки (Centellen)

Примечания

Упаковочная величина

[штука]

2