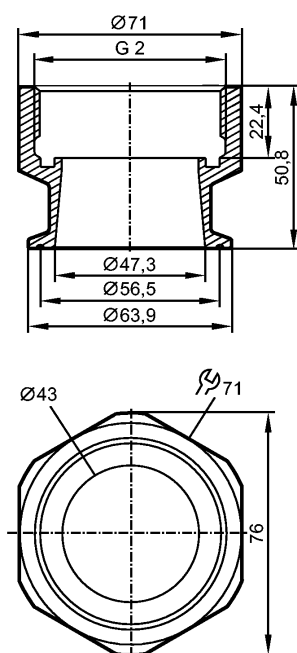


**E40254**

ADAPT G2-CLAMP/D64,0/DIN32676

Принадлежности



**Характеристики**

Адаптер

G 2 - 2" TRICLAMP

**Область применения**

Применение

Жидкости группы жидкостей 2 в соответствии с Директивой ЕС по оборудованию, работающему под давлением

**Механические данные**

Подключение к процессу

Clamp 2"

для приборов с резьбовым соединением

G 2

Исполнение

для датчиков потока SM2, SM9

Материал

нерж. сталь V4A (1.4404)

Вес

[kg]

1,054

**Принадлежности**

Принадлежности (входят в комплект)

2 тороидальных кольца (FKM)

**Примечания**

Упаковочная величина

[штука]

2