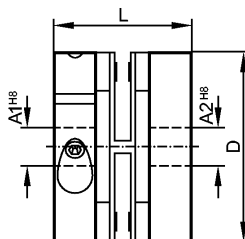


**E60118**

SPRING COUPLING 30-10-10-22

Принадлежности



**Характеристики**

Муфта с пружинной шайбой

Ø 10 mm / Ø 10 mm

**Механические данные**

Размеры [мм]	D: 30 A1: 10 A2: 10 L: 22
Смещение	макс. Радиальное смещение: ± 0,3 мм, макс. Угловое смещение: ± 2,5°, макс. Аксиальное смещение: ± 0,4 мм
Макс. допустимая частота вращения [оборотов/мин]	12000
макс. вращающий момент [Ncm]	60
Жёсткость торсионной пружины [Nm/rad]	50
Материал	отливка из цинка; PA (полиамид)
макс. вращающий момент зажимного винта [Ncm]	100
Вес [kg]	0,03

**Примечания**

Примечания	Перечисленные величины действительны для сцеплений с отверстиями при комнатной температуре 23 °С. Значения для радиального, углового и осевого смещений -- максимальные, не должны одновременно достигаться во время эксплуатации.
------------	---

Упаковочная величина [штука]	1
------------------------------	---