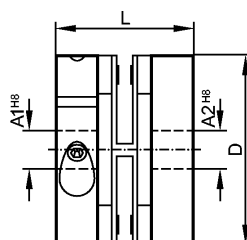


**E60121**

SPRING COUPLING 30-6-6-22

Принадлежности


**Характеристики**

Муфта с пружинной шайбой

 $\varnothing 6 \text{ mm} / \varnothing 6 \text{ mm}$ 
**Механические данные**

Размеры [мм]	D: 30 A1: 6 A2: 6 L: 22
Смещение	макс. Радиальное смещение: $\pm 0,3 \text{ мм}$ , макс. Угловое смещение: $\pm 2,5^\circ$ , макс. Аксиальное смещение: $\pm 0,4 \text{ мм}$
Макс. допустимая частота вращения [оборотов/мин]	12000
Жёсткость торсионной пружины [Nm/rad]	50
Материал	отливка из цинка; PA (полиамид)
макс. вращающий момент [Ncm]	60
макс. вращающий момент зажимного винта [Ncm]	100
Вес [kg]	0,032

**Примечания**

Примечания	Перечисленные величины действительны для сцеплений с отверстиями при комнатной температуре 23 °C. Значения для радиального, углового и осевого смещений -- максимальные, не должны одновременно достигаться во время эксплуатации.
Упаковочная величина [штука]	1