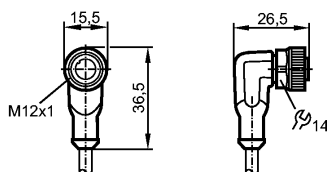


EVC535

ADOAH050MSS0002C05

Технология соединения



Характеристики

Гнездо с кабелем

для датчиков с

Разъём M12

без силикона

без галогена

позолоченные контакты

Рабочее напряжение [V] 30 AC / 36 DC

Электрическое исполнение AC/DC

Испытания / одобрения

Степень защиты IP 65 / IP 67 / IP 68 / IP 69K

Класс защиты III

Номинальный ток [A] 4; cULus: 3 A

Температура окружающей среды [°C] -25...90, cULus: макс. 75 °C

Температура окружающей среды во время работы [°C] -25...90, cULus: макс. 75 °C

Механические данные

Исполнение угловой

Материал корпус: TPU оранжевый; уплотнение: витон

Материал накидной гайки латунь; никелированн.

пусковой момент - накидная гайка [Нм] 0,6...1,5

Пригодность для кабельной цепи

Радиус изгиба в случае движения кабеля: миним. 10 x диаметр кабеля
маким. 3,3 m/s для длины перемещений по горизонтали, равной 5 m, и максим. ускорением

Скорость перемещения: - 5 m/s²

Циклы изгиба: ≥ 2 Mio.

Деформация кручения: ± 180 °/m

Вес [kg] 0,098

электрическое подключение

Электрическое подсоединение Кабель PUR (полиуретан) / 2 m;
5 x 0,25 mm² (32 x Ø 0,1 mm); Ø 4,9 mm; без галог., экранированный, экран не подключен к разъему

Цвет кожуха чёрный

Назначение жил кабеля при подключении



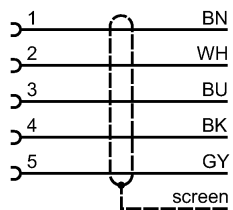
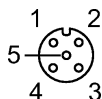
EVC535

ADOAH050MSS0002C05

Технология соединения

Цвета жил

BK	чёрный
BN	коричневый
BU	синий
GY	серый
WH	белый



Примечания

Упаковочная величина [штука] 1

ifm electronic gmbh • Адрес : Friedrichstraße 1 • 45128 Essen — Компания оставляет за собой право вносить изменения без предварительного уведомления! — SU — EVC535 — 20.06.2013