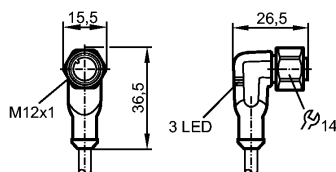


EVM011

ADOAH043VAS0025H04

Технология соединения



Характеристики

Гнездо с кабелем	
для датчиков с	
Разъём M12	
без силикона	
без галогена	
позолоченные контакты	
Для применения в тяжелых условиях эксплуатации	
Рабочее напряжение [V]	10...36 DC
Постоянная ударпрочность	40 g (6 ms; je 4000 Schocks in jede Richtung der 3 Koordinatenachsen) / -20°C и 50°C EN 60068-2-29 Eb
Электрическое исполнение	DC PNP

Испытания / одобрения

MTTF [лет]	20027
Тестирование солевым туманом	Степень воздействия 5 (4 испытательных цикла) EN 60068-2-52 Kb
Ударпрочность	100 g (11ms Halbsinus; je 3 Schocks in jede Richtung der 3 Koordinatenachsen) / -40°C и 85°C EN 60068-2-27 Ea
Степень защиты	IP 65 / IP 67 / IP 68 / IP 69K
Класс защиты	II
Виброустойчивость	20 g (10...3000 Гц) / -20°C и 50°C 50 Frequenzzyklen, 1 Oktave/Minute, in 3 Achsen EN 60068-2-6 Fc
Номинальный ток [A]	4
Быстрые изменения температуры	TA = -40°C; TB = 85°C; t1 = 30 мин.; t2 = < 10 s; 50 циклов EN 60068-2-14 Na
Температура окружающей среды [°C]	-40...90, cULus: макс. 75 °C
Температура окружающей среды во время работы [°C]	-25...90, cULus: макс. 75 °C

Механические данные

Исполнение	угловой
Материал	корпус: TPU чёрный прозрачный; уплотнение: витон
Материал накидной гайки	нерж. сталь V4A (1.4404)
пусковой момент - накидная гайка [Нм]	0,6...1,5

EVM011

ADOAH043VAS0025H04

Технология соединения

Пригодность для кабельной цепи	Радиус изгиба в случае движения кабеля:	миним. 10 x диаметр кабеля максим. 3,3 m/s для длины перемещений по горизонтали, равной 5 m, и максим. ускорением
	Скорость перемещения:	- 5 m/s ²
	Циклы изгиба:	> 5 миллионов.
	Деформация кручения:	± 180 °/m
Вес	[kg]	0,781

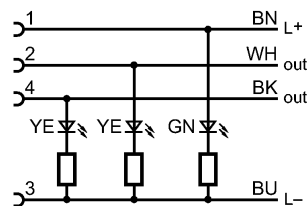
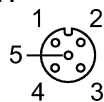
Дисплей / Элементы управления		
Индикация состояния выхода	LED	2 x жёлтый
Рабочий режим	LED	зелёный

электрическое подключение	
Электрическое подсоединение	Кабель PUR (полиуретан) / 25 m; 4 x 0,34 mm ² (42 x Ø 0,1 mm); Ø 4,9 mm; без галог.
Цвет кожуха	чёрный

Назначение жил кабеля при подключении

Цвета жил

BK	чёрный
BN	коричневый
BU	синий
WH	белый



Примечания		
Упаковочная величина	[штука]	1