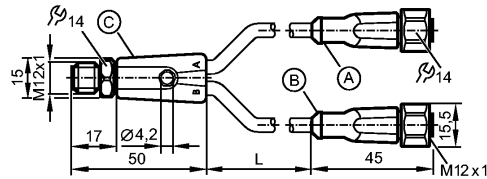


## EVM063

YDOGHXX0VASXXXHXXSTGH050VAS

Технология соединения



### Характеристики

Y-образный соединительный кабель

M12 разъем / 2 x M12 соединение

без силикона

без галогена

позолоченные контакты

Рабочее напряжение [V] 60 AC / 60 DC

Постоянная ударопрочность  
EN 60068-2-29 Eb 40 g (6 ms; je 4000 Schocks in jede Richtung der 3 Koordinatenachsen) / -20°C и 50°C

Электрическое исполнение AC/DC

### Испытания / одобрения

Тестирование солевым туманом  
EN 60068-2-52 Kb Степень воздействия 5 (4 испытательных цикла)

Ударопрочность  
EN 60068-2-27 Ea 100 g (11ms Halbsinus; je 3 Schocks in jede Richtung der 3 Koordinatenachsen) / -40°C и 85°C

Степень защиты IP 65 / IP 67 / IP 68 / IP 69K

Класс защиты II

Виброустойчивость  
EN 60068-2-6 Fc 20 g (10...3000 Гц) / -20°C и 50°C  
50 Frequenzzyklen, 1 Oktave/Minute, in 3 Achsen

Номинальный ток [A] 4

Быстрые изменения температуры  
EN 60068-2-14 Na TA = -40°C; TB = 85°C; t1 = 30 мин.; t2 = < 10 s; 50 циклов

Температура окружающей среды [°C] -25...90, cULus: макс. 75 °C

Температура окружающей среды во время работы [°C] -25...90, cULus: макс. 75 °C

### Механические данные

Исполнение 2

Материал Штекер: TPU оранжевый; Гнездо: TPU оранжевый; уплотнение: витон

Материал накидной гайки нерж. сталь V4A (1.4404)

пусковой момент - накидная гайка [Нм] 0,6...1,5\*

Пригодность для кабельной цепи  
Радиус изгиба в случае движения кабеля: миним. 10 x диаметр кабеля  
маким. 3,3 m/s для длины перемещений по горизонтали,  
Скорость перемещения:

## EVM063

YDOGHXX0VASXXXXHXXSTGH050VAS

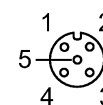
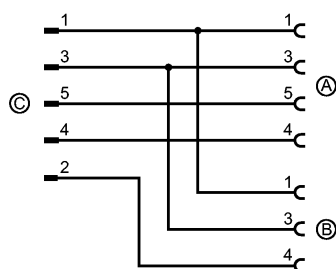
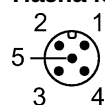
Технология соединения

		равной 5 м, и максим. ускорением - 5 m/s <sup>2</sup> Циклы изгиба: Деформация кручения:
		> 5 миллионов. ± 180 °/м
Вес	[kg]	0,053

### электрическое подключение

Электрическое подсоединение	Кабель PUR (полиуретан); 3 x 0,34 mm <sup>2</sup> (42 x Ø 0,1 mm) + 4 x 0,34 mm <sup>2</sup> (42 x Ø 0,1 mm); Ø 4,9 mm; 0,12 м (А) / 0,15 м (В), без галог.
Цвет кожура	чёрный

### Назначение жил кабеля при подключении



### Примечания

Примечания	*) Учитывайте максимальное значение эквивалента ohne Beschriftungstüllen
Упаковочная величина [штука]	1