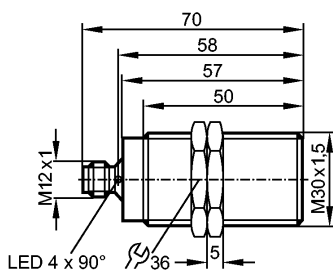


**ИТ230**

ИК3010-ANKG/AM/US-104-DNS

Индуктивные датчики



**Характеристики**

Индуктивный датчик

Металлическая резьба M30 x 1,5

Электрический разъём

Цельнометаллический корпус

позолоченные контакты

Расстояние срабатывания 10 мм; [f] установка заподлицо

**Электронные данные**

Электрическое исполнение		DC NPN
Рабочее напряжение [V]		10...36 DC
Потребление тока [mA]		< 20
Класс защиты		III
Защита от переплюсовки		да

**Выходы**

Выход		NO
Падение напряжения [V]		< 2,5
Номинальный ток [mA]		100
Защита от короткого замыкания		тактовый
Защита от перегрузок по току		да
Частота переключения [Hz]		50

**Диапазон контроля**

Расстояние срабатывания [mm]		10
Рабочее расстояние срабатывания [mm]		0...8,1

**Точность/ погрешность**

Поправочные коэффициенты	углеродистая сталь (St37) = 1 / V2A (нерж. сталь) пригл. 0,7 / Ms (латунь) пригл. 0,8 / Al (алюминий) пригл. 0,6 / Cu пригл. 0,3	
Гистерезис [% от Sr]		1...20

**Условия эксплуатации**

Предел прочности по давлению [бар]		100; чувствительная поверхность
Температура окружающей среды [°C]		0...100
Степень защиты		IP 68 / IP 69K

**Испытания / одобрения**

Электромагнитная совместимость	EN 61000-4-2 ESD:	4 kV CD / 8 kV AD
	EN 61000-4-3 ВЧ излучение:	10 V/m
	EN 61000-4-4 Всплеск:	2 kV

## ИТ230

ИК3010-АНКГ/АМ/US-104-DNS

Индуктивные датчики

	EN 61000-4-6 ВЧ проводимость: 10 V EN 55011 (Излучение): класс B
Сопротивление удару	DIN EN 60068-2-75 Ehc: 1 J
MTTF [лет]	1528

### Механические данные

Тип монтажа	установка заподлицо
Материал	корпус: нерж. сталь V4A (1.4404); чувствительная поверхность: нерж. сталь V4A (1.4404); крепёжные гайки: нерж. сталь V4A (1.4404)
Вес [kg]	0,139

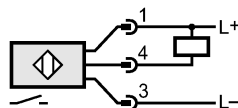
### Дисплеи / Элементы управления

Индикация состояния выхода LED	жёлтый (4 x 90°)
--------------------------------	------------------

### электрическое подключение

Электрическое подсоединение	Разъём M12; позолоченные контакты
-----------------------------	-----------------------------------

### Назначение жил кабеля при подключении



### Принадлежности

Принадлежности (входят в комплект)	2 крепёжные гайки
------------------------------------	-------------------

### Примечания

Упаковочная величина [штука]	1
------------------------------	---