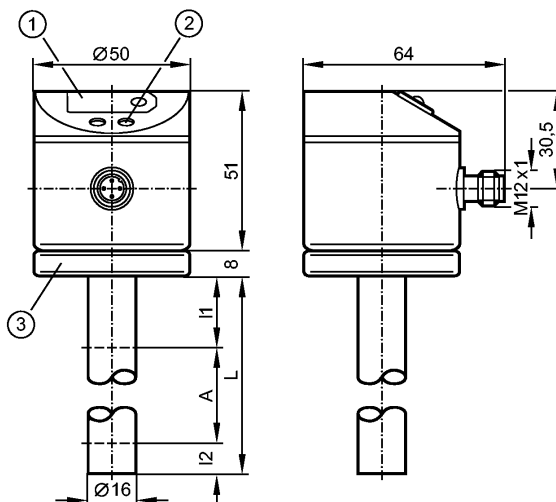


Техническое примечание: PDF



- 1: 7-сегментный светодиодный дисплей
- 2: Кнопки для программирования
- 3: Крепление корпуса датчика с помощью клеммы для заземления кабеля с поперечным сечением 1,5...2,5 мм²



Характеристики

Электронный датчик уровня

Электрический разъём

Длина стержня: L = 472 mm

2 выхода

7-сегментный светодиодный дисплей

Область применения

Применение

жидкости на водной и масляной основе,
минерал. масла (с диэлектрич. постоянной < 3) , вода .
Не применим для слоистых сред (масло + вода ; масло с метал. стружкой).
Не применим для кислот и щелочей.

Диэлектрич.постоянная среды

> 2

Средняя температура масла [°C]

0...65

Средняя температура воды/схожих с водой жидкостей [°C]

0...60 **)

Средняя температура смазочно-охлаждающих жидкостей на водной основе [°C]

0...60 **)

Температура измеряемой среды[°C]

0...35 (LK7023 + E43101: 0...60) **)

Макс. скорость изменения уровня [мм/с] [mm/s]

200

Электронные данные

Электрическое исполнение

DC PNP

Рабочее напряжение [V]

12...30 DC

Потребление тока [mA]

< 80

Класс защиты

III

Защита от переполюсовки

да

Выходы

Выход

2 выхода

LK7023

LK0472A-A-00KQPKG/US

датчики уровня

Выход	2 x NO / NC, программируемый
Номинальный ток [mA]	200
Падение напряжения [V]	< 2,5
Защита от короткого замыкания	тактовый
Защита от перегрузок по току	да

Диапазон измерения / настройки	
Длина щупа L [mm]	472
Активный диапазон A [mm]	390
Неактивная область I1 / I2 [mm]	53 / 30
Настройка параметров в пределах	
Порог срабатывания выхода, SP [mm]	40...415
Точка сброса, rP [mm]	35...410
с шагом в [mm]	5
Гистерезис [mm]	5

Точность / погрешность	
Погрешность (в % от диапазона измерения)	
Погрешность точки переключения	± 5
Повторяемость	± 2

Время реакции	
готовность к работе после подключения питания [s]	3

Программное обеспечение / Программирование	
Настройка точки переключения	Кнопка для программирования

Условия эксплуатации	
Температура окружающей среды [°C]	0...60
Температура хранения [°C]	-25...80
Макс.давление в резервуаре [бар]	0,5 (при установке с с монтажными принадлежностями E43000 - E43007)
Степень защиты	IP 67

Испытания / одобрения	
Электромагнитная совместимость	EN 61000-4-2 ESD: 4 kV CD / 8 kV AD
	EN 61000-4-3 ВЧ излучение: 10 V/m
	EN 61000-4-4 Всплеск: 2 kV
	EN 61000-4-5 Выброс: 500 V / 1 kV
	EN 61000-4-6 ВЧ проводимость: 10 V
Ударопрочность	DIN EN 60068-2-29: 12 g (11 ms)
Вибропрочность	DIN EN 60068-2-6 2.5 g (10...2000 Hz)
MTTF [лет]	265

Механические данные	
Материалы корпуса в контакте с изм. средой	PP (полипропилен)
Материал	EPDM/X (Santoprene); FPM (Viton); латунь покрытие Optalloy; NBR (Buna N); PA (полиамид); PBT (полибутилентерефталат); PC (Makrolon); PP (полипропилен)
Вес [kg]	0,597

Дисплей / Элементы управления	
-------------------------------	--

LK7023

LK0472A-A-00KQPKG/US

датчики уровня

Индикация	Состояние выхода	2 x светодиод красный
	Измеренные значения	7-сегментный светодиодный дисплей
	программирование	7-сегментный светодиодный дисплей

электрическое подключение

Электрическое подсоединение	Разъём M12; позолоченные контакты
-----------------------------	-----------------------------------

Назначение жил кабеля при подключении

Программирование функции выхода:

Hno = гистерезис / нормально открытый выход

Hnc = гистерезис / нормально закрытый выход

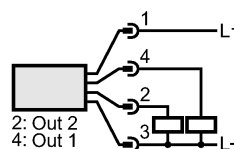
Fno = окно / нормально открытый выход

Fnc = окно / нормально закрытый выход

комплементарные выходы:

OUT1 = Hno, OUT2 = Hnc

(с одними и теми же параметрами SP / rP)



Примечания

Примечания	**) для воды и жидких сред с температурой > 35 °C прибор должен быть установлен в защитную климатическую трубку (номер для заказа E43101)
------------	---

Упаковочная величина	[штука]	1
----------------------	---------	---

ifm electronic gmbh • Адрес : Friedrichstraße 1 • 45128 Essen — Компания оставляет за собой право вносить изменения без предварительного уведомления! — SU — LK7023 — 14.11.2012

Техническое примечание: PDF