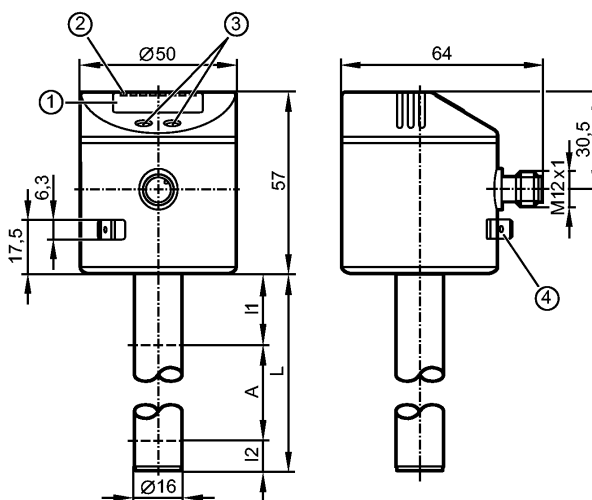


Техническое примечание: PDF



- 1: 4-х позиционный буквенно -цифровой дисплей
- 2: Светодиоды состояния
- 3: Кнопки для программирования
- 4: Клемма на корпусе датчика (соединитель с плоским штырем 6.3 мм, DIN 46244)



Характеристики

| |
|--|
| Электронный датчик уровня |
| Электрический разъём |
| Коммуникационный интерфейс: IO-Link 1.1 |
| Длина стержня: L = 472 mm |
| 4 точки переключения (OUT1...OUT4) |
| 4-х позиционный буквенно -цифровой дисплей |

Область применения

| | |
|--|---|
| Применение | Жидкие хладагенты, масла, среды на основе масла, вода и схожие с водой среды |
| Нерекомендуемые среды: | сильно проводящие, липкие и сыпучие среды, грануляты, кислоты, щелочи, гигиенические области промышленности и гальванотехника |
| Диэлектрич.постоянная среды | > 2 |
| Средняя температура масла | |
| - длительно [°C] | 0...70 |
| - временно [°C] | 0...90 (< 1 h) |
| Средняя температура воды/схожих с водой жидкостей [°C] | 0...3 / 35...60 ±) |
| Средняя температура смазочно-охлаждающих жидкостей на водной основе [°C] | 0...3 / 35...60 ±) |
| Макс. скорость изменения уровня [мм/с] | 200 |

Электронные данные

| | |
|--------------------------|------------|
| Электрическое исполнение | DC PNP/NPN |
| Рабочее напряжение [V] | 18...30 DC |
| Потребление тока [mA] | < 50 |
| Класс защиты | III |

LK8123

LK0472B-B-00KVPKG/US

датчики уровня

| | |
|---|--|
| Защита от переполюсовки | да |
| Выходы | |
| Выход | 4 точки переключения (OUT1...OUT4) |
| Выход | OUT1: Schließer / Öffner programmierbar / IO-Link OUT2...4: Schließer / Öffner programmierbar |
| Номинальный ток [mA] | 200 |
| Падение напряжения [V] | < 2,5 |
| Защита от короткого замыкания | Температурный , синхронизируемый |
| Защита от перегрузок по току | да |
| Диапазон измерения / настройки | |
| Длина щупа L [mm] | 472 |
| Активный диапазон A [mm] | 390 |
| Неактивная область I1 / I2 [mm] | 60 / 22 |
| Настройка параметров в пределах | |
| Порог срабатывания выхода, SP [mm] | 35...390 |
| Точка сброса, rP [mm] | 30...385 |
| с шагом в [mm] | 5 |
| Точка начала отсчета OP [mm] | 139 - 163 - 188 - 212 - 236 - 261 - 285 - 310 - 334 - 358 - 383 - 407 - OFF |
| Гистерезис OP [mm] | 3 |
| Настройка | Смазочно-охлаждающие жидкости на водной основе, вода/ схожие с водой среды |
| Точность/ погрешность | |
| Погрешность (в % от диапазона измерения) | |
| Погрешность точки переключения | ± 5 |
| Повторяемость | ± 2 |
| Разрешение [mm] | 5 |
| Время реакции | |
| готовность к работе после подключения питания [s] | ≤ 3 |
| Программное обеспечение / Программирование | |
| Возможные опции при программировании | Hysteresis / Fenster; Schließer / Öffner; Schaltlogik, SP/rP-Position; Abgleich OP; Medienauswahl; Offseteinstellung; Schalt-, Rückschaltverzögerung |
| интерфейсы | |
| IO-Link-Device | |
| Способ передачи | COM2 (38,4 kBaud) |
| IO-Link проверка | 1.1 |
| Стандарт SDCI | IEC 61131-9 |
| IO-Link-Device ID | 0x000016 |
| Профили | Smart Sensor: Process Data Variable; Device Identification; Device Diagnosis |
| SIO режим | да |
| Нужный тип порта | A |
| Аналоговые рабочие данные | 2 |
| Бинарные рабочие данные | 4 |
| Миним.время рабочего цикла [ms] | 3,2 |
| Условия эксплуатации | |

LK8123

LK0472B-B-00KVPKG/US

датчики уровня

| | |
|-----------------------------------|---|
| Температура окружающей среды [°C] | 0...60 |
| Температура хранения [°C] | -25...80 |
| Мак.давление в резервуаре [бар] | 0,5 (при установке с с монтажными принадлежностями E43000 - E43007) |
| Степень защиты | IP 67 |

Испытания / одобрения

| | |
|--------------------------------|--------------------------------------|
| Электромагнитная совместимость | DIN EN 61000-6-4 DIN EN 61000-6-2 |
| Ударопрочность | DIN EN 60068-2-29: 15 g (11 ms) |
| Вибропрочность | DIN EN 60068-2-6 5 g (10...2000 Hz) |
| MTTF [лет] | 227 |

Механические данные

| | |
|--|---|
| Материалы корпуса в контакте с изм. средой | PP |
| Материал | 1.4301 (V2A / 304); нерж.сталь (316L / 1.4404); FKM; NBR; PBT (полибутилентерефталат); PC; PP; PA (полиамид); TPV |
| Вес [kg] | 0,402 |

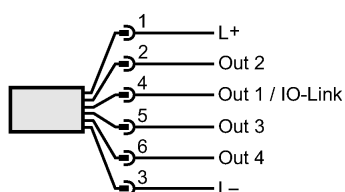
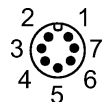
Дисплеи / Элементы управления

| | | |
|-----------|---------------------|--|
| Индикация | Дисплей | 2 x светодиод зелёный (cm, inch) |
| | Состояние выхода | 4 x светодиод желтый (OUT4...OUT1) 4-х позиционный буквенно -цифровой |
| | Измеренные значения | дисплей 4-х позиционный буквенно -цифровой |
| | программирование | дисплей |

электрическое подключение

| | |
|-----------------------------|---|
| Электрическое подсоединение | Разъём M12 (по EN 61076-2-101); позолоченные контакты |
|-----------------------------|---|

Назначение жил кабеля при подключении



OUT1: коммутационный выход или IO-Link

OUT2...4: Коммутационный выход

Принадлежности

| | |
|---------------------------------|---|
| Принадлежности (дополнительные) | Принадлежности для прибора можно выбрать онлайн в графе, следующей за техническими данными → Принадлежности |
|---------------------------------|---|

Примечания

| | |
|------------------------------|-----------------------------------|
| Примечания | 1) с климатической трубкой E43101 |
| Упаковочная величина [штука] | 1 |