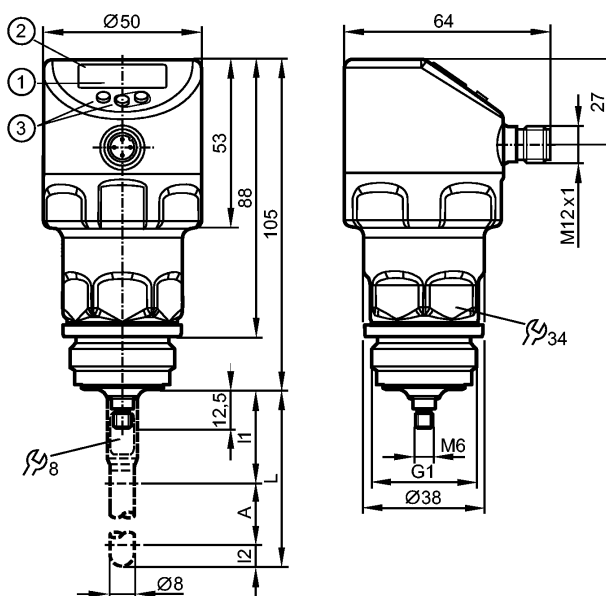


**LR2750**

LR0000B-EA01AKSKG/US

датчики уровня



- 1: 4-х позиционный буквенно -цифровой дисплей
- 2: Светодиоды (дисплей / состояние переключения выхода)
- 3: Кнопки для программирования
- A: Активная область
- I1 / I2: Неактивные диапазоны



ENEDG Certified FDA IO-Link

**Характеристики**

Электронный датчик уровня
Электрический разъём
Подключение к процессу: G 1 A / Aseptoflex Vario
Волноводный радар
Коммуникационный интерфейс: IO-Link 1.1
Длина стержня: L = 150...2000 mm
2 коммутационных выхода или 1 коммутационный выход и 1 аналоговый выход 4...20 mA
4-х позиционный буквенно -цифровой дисплей

**Область применения**

Применение	жидкости
Рекомендуемые среды	вода, жидкости на водной основе
Диэлектрич.постоянная среды	> 5
MAWP (для применений согласно CRN) [bar]	25
Температура измеряемой среды[°C]	-40...150 *)

**Электронные данные**

Электрическое исполнение	DC PNP/NPN
Рабочее напряжение [V]	18...30 DC
Потребление тока [mA]	< 50
Класс защиты	III
Защита от переплюсовки	да

**Выходы**

## LR2750

LR0000B-EA01AKSKG/US

датчики уровня

Выход	2 коммутационных выхода или 1 коммутационный выход и 1 аналоговый выход 4...20 мА
Выход	OUT1: нормально открытый / закрытый программируемый / IO-Link OUT2: нормально открытый / закрытый программируемый или аналоговый (4...20 мА, масштабируемый, инвертируемый)
Номинальный ток [mA]	150; 200 (...60 °C)
Падение напряжения [V]	< 2,5
Защита от короткого замыкания	тактовый
Защита от перегрузок по току	да
Аналоговый выход	4...20 мА / 20...4 мА
Наиб.нагрузка [Ω]	макс. 500

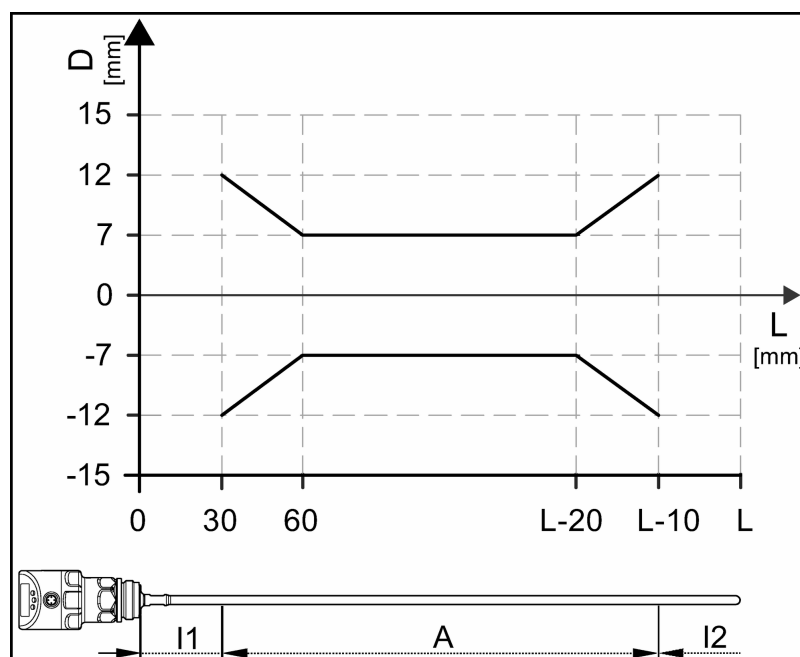
### Диапазон измерения / настройки

Длина щупа L [mm]	150...2000
Активный диапазон A [mm]	L-40
Неактивная область I1 / I2 [mm]	30 / 10
Настройка параметров в пределах	
Порог срабатывания выхода, SP [mm]	15...L-30
Точка сброса, rP [mm]	10... L-35
с шагом в [mm]	1
Гистерезис [mm]	≥ 5

### Точность/ погрешность

погрешность смещения [mm]	± 5
Температурный коэффициент	± 0,2 % pro 10 K
Разрешение [mm]	1
Погрешность измерения	± 7 mm
Нулевой сигнал >[mA] / [V]	4,0 mA
Полный сигнал >[mA] / [V]	20 mA

Messabweichung D im Grenzbereich des aktiven Bereichs



**LR2750**

LR0000B-EA01AKSKG/US

датчики уровня

Время реакции	
готовность к работе после подключения питания [s]	≤ 3
Частота дискретизации [1/s]	4
интерфейсы	
IO-Link-Device	
Способ передачи	COM2 (38,4 kBaud)
IO-Link проверка	1.1
Стандарт SDCI	IEC 61131-9
IO-Link-Device ID	0x0001DE
Профили	Smart Sensor: Process Data Variable; Device Identification; Device Diagnosis
SIO режим	да
Нужный тип порта	A
Аналоговые рабочие данные	1
Бинарные рабочие данные	2
Миним.время рабочего цикла [ms]	2,3
Условия эксплуатации	
Температура окружающей среды [°C]	-40...80
Температура хранения [°C]	-40...100
Макс.давление в резервуаре [бар]	-1...40
Степень защиты	IP 68 / IP 69K
Seitliche Belastbarkeit [Nm]	10
Испытания / одобрения	
Электромагнитная совместимость	DIN EN 61000-6-2 DIN EN 61000-6-3 : в металлическом резервуаре DIN EN 61000-6-4 : в пластиковом резервуаре
Ударопрочность	DIN EN 60068-2-27 50 g (11 ms) / 20 g (6 ms) mit Referenzstab 0,5 m
Вибропрочность	DIN EN 60068-2-6 20 g (10...2000 Hz) / 1 g (5...200 Hz) mit Referenzstab 0,5 m
MTTF [лет]	150
Механические данные	
Подключение к процессу	G 1 A / Aseptoflex Vario
Материалы корпуса в контакте с изм. средой	нерж.сталь (316L / 1.4404); PEEK; EPDM
Материал	нерж.сталь (316L / 1.4404); PEI; PFA; PBT (полибутилентерефталат); FKM
Вес [kg]	0,367
Дисплей / Элементы управления	
Индикация	Дисплей 3 x светодиод зелёный Состояние выхода 2 x светодиод желтый 4-х позиционный буквенно -цифровой Уровень заполнения дисплей 4-х позиционный буквенно -цифровой программирование дисплей

## LR2750

LR0000B-EA01AKSKG/US

датчики уровня

### электрическое подключение

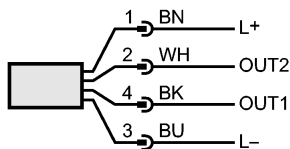
Электрическое подсоединение

Разъём M12 (по EN 61076-2-101); позолоченные контакты

#### Назначение жил кабеля при подключении

Цвета жил

ВК чёрный  
 BN коричневый  
 BU синий  
 WH белый



OUT1: коммутационный выход или IO-Link

OUT2: коммутационный выход / 4...20 мА

Цвета в соответствии с DIN EN 60947-5-2

### Принадлежности

Принадлежности (дополнительные)

Принадлежности для прибора можно выбрать онлайн в графе, следующей за техническими данными → Принадлежности

### Примечания

Примечания

\*) Bei 3A-Applikationen ist die Mediumstemperatur auf 121 °C begrenzt und COP-Reinigung ist erforderlich.

Упаковочная величина

[штука]

1