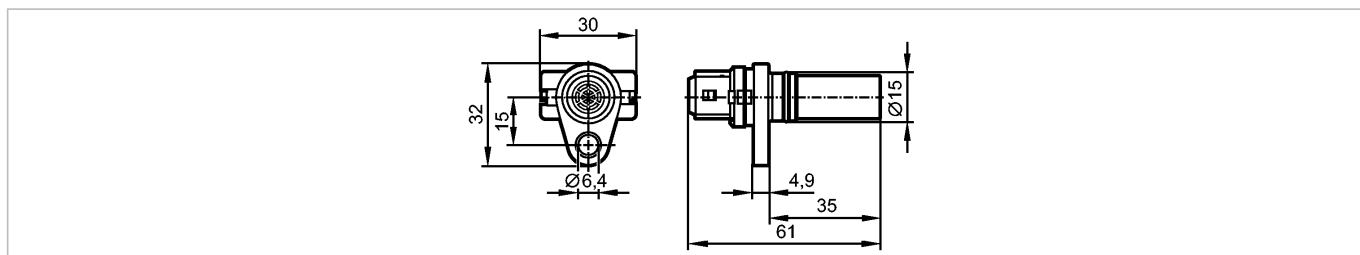


MX5004

MXD41,7 ANOG/H/AMP

Датчики скорости вращения



CE

Характеристики

Датчики скорости вращения	
Корпус из пластмассы	
Электрический разъём	
2-канальные	
Расстояние срабатывания 1,7 mm; *)	
Zahnradmodul [mm]: 1,25	

Электронные данные

Электрическое исполнение	DC NPN
Рабочее напряжение [V]	7...30 DC
Потребление тока [mA]	< 30
Класс защиты	III
Защита от переплюсовки	нет

Выходы

Номинальный ток [mA]	< 50
Защита от короткого замыкания	нет
Частота переключения [Hz]	1...15000

Диапазон контроля

Расстояние срабатывания [mm]	1,7, *)
Рабочее расстояние срабатывания [mm]	1; *)

Условия эксплуатации

Температура окружающей среды [°C]	-32...140 125, для области разъема
Степень защиты	IP 67 / IP 69K; Stecker IP 54

Испытания / одобрения

Электромагнитная совместимость	EN 61000-4-2	4 kV CD / 8 kV AD
	EN 61000-4-3 ВЧ излучение:	10 V/m
	EN 61000-4-4 Всплеск:	2 kV
	EN 61000-4-6 ВЧ проводимость:	10 V
	EN 61000-4-8:	30 A/m
Ударопрочность		30 g (11ms Halbsinus; je 3 Schocks in jede Richtung der 3 Koordinatenachsen)
	DIN EN 60068-2-27	
Тестирование солевым туманом	EN 60068/2-11	96 h 5 % NaCl при 25 °C

Механические данные

Материал	гнездо: латунь; корпус: PA (полиамид); O-кольцо: FPM	
Момент затяжки [Nm]	7	
Zahnradmodul [mm]		1,25

MX5004

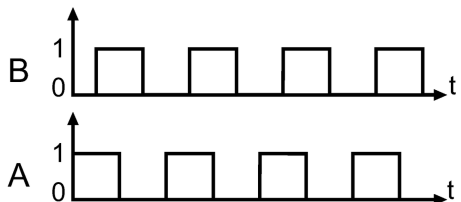
MXD41,7 ANOG/H/AMP

Датчики скорости вращения

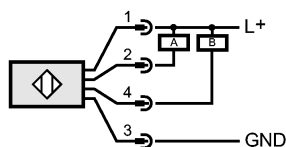
Вес	[kg]	0,016
-----	------	-------

электрическое подключение

Электрическое подсоединение	Разъём AMP Junior Timer (282 192-1)
-----------------------------	-------------------------------------

Schaltsignale	 <p>Phasenverschiebung 90° +/- 20° *) Tastverhältnis 50 % +/- 10 %</p>
---------------	--

Назначение жил кабеля при подключении



A: Импульсный выход
 B: Импульсный выход (последовательность импульсов соответствует частоте демпфирования)

Примечания

Примечания	*) Die Verwendung von Zahnrädern mit anderem Modul beeinflusst Schaltabstand und Phasenlage.
------------	--

Упаковочная величина	[штука]	1
----------------------	---------	---